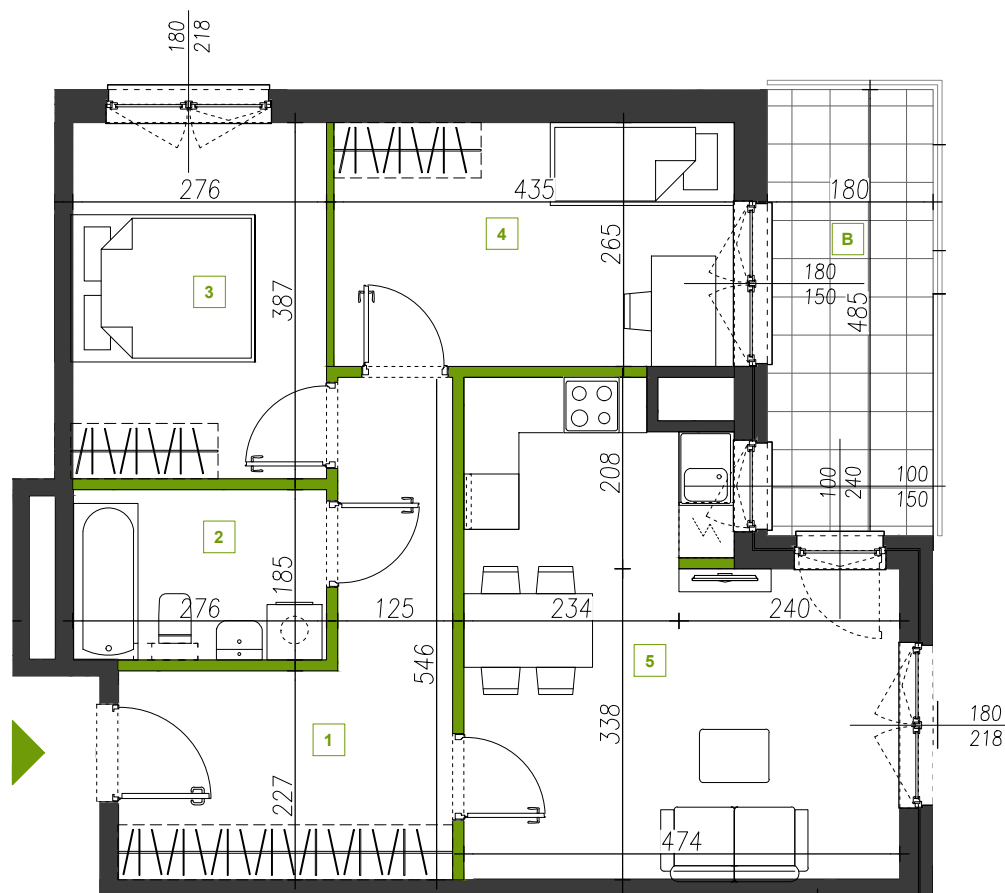
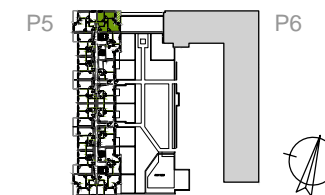


# P5 | Mieszkanie 11 | Piętro 1 | 59.93m<sup>2</sup> | 3 Pokoje



**MIASTECZKO  
WAWER**



■ ściany działowe ■ ściany nierozbieralne



wysokość pomieszczeń 2.70m\*

Projektant:

Spółka z grupy:

FS&P ARCUS

MERA-PNEFAL S.A.

Biuro Sprzedaży na terenie inwestycji:

ul. Bysławska 82, V piętro, lok. 518,

04-993 Warszawa

[www.miasteczkowawer.pl](http://www.miasteczkowawer.pl)

tel.: 572 727 035, 572 727 036

e-mail: [sprzedaz@miasteczkowawer.pl](mailto:sprzedaz@miasteczkowawer.pl)

UWAGA: Ujęta w zestawieniach powierzchnia użytkowa liczona jest wg PN ISO 9835:1997. Karta katalogowa mieszkania została opracowana na podstawie Projektu Budowlanego. Powierzchnia użytkowa oraz szczegółowe rozwiązania techniczne mogą ulec zmianie w trakcie realizacji projektu. Aranżacja lokalu przedstawiona na rzucie jest przykładowa. \*Wysokość pomieszczeń mierzona od poziomu słichoty do spodu płyty konstrukcyjnej stropu. Jest to wysokość w stanie surowym, która nie uwzględnia grubości posadzki układanej w mieszkaniu przez użytkownika. Wymiary w stanie surowym.