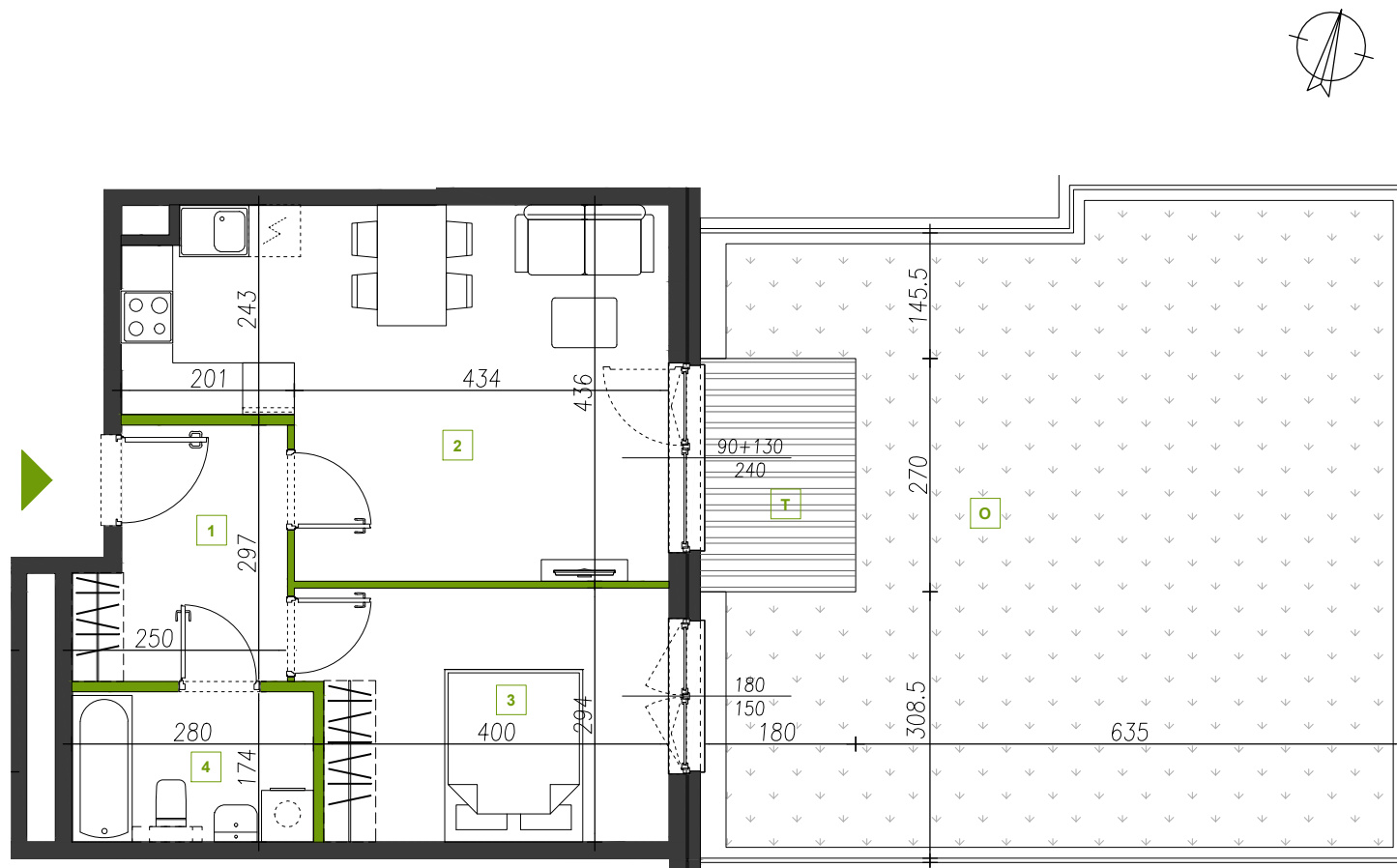
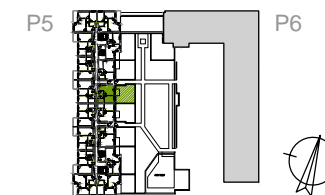


P5 | Mieszkanie 6 | Piętro 1 | 46.11m² | 2 Pokoje



**MIASTECZKO
WAWER**



wysokość pomieszczeń 2.70m*

1	HOL	6.29m ²
2	P.DZIENNY+ANEKS	23.17m ²
3	SYPIALNIA	11.91m ²
4	ŁAZIENKA	4.74m ²
RAZEM		46.11m²
T	TARAS	4.86m ²
O	OGRÓDEK	55.86m ²

Projektant:

FS&P ARCUS

Spółka z grupy:

MERA-PNEFAL S.A.

Biuro Sprzedaży na terenie inwestycji:

ul. Bysawska 82, V piętro, lok. 518,

04-993 Warszawa

www.miasteczkowawer.pl

tel.: 572 727 035, 572 727 036

e-mail: sprzedaz@miasteczkowawer.pl