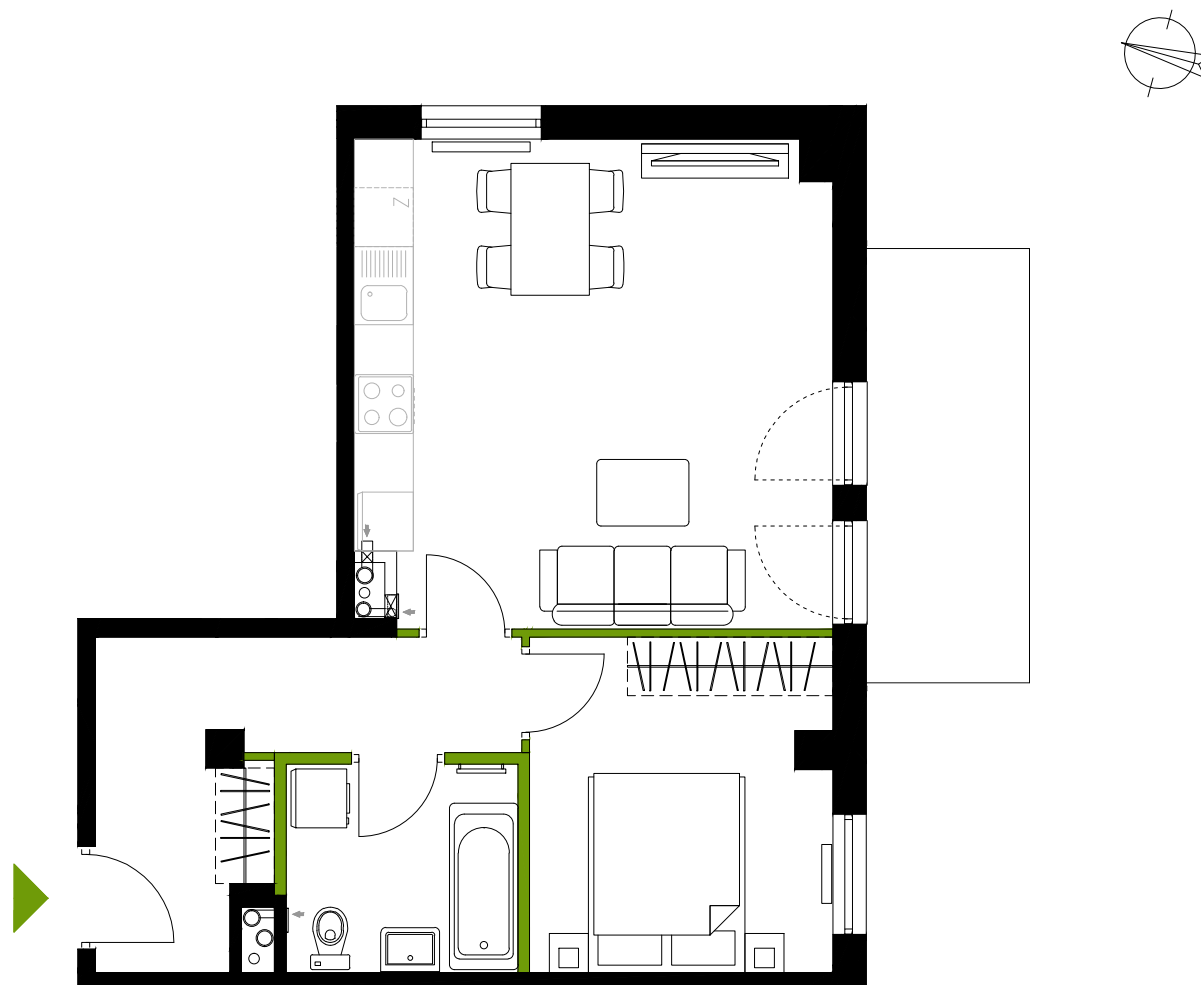
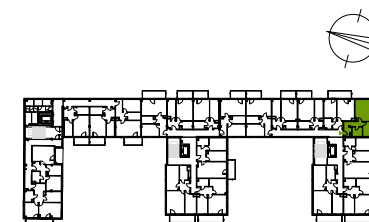


# Mieszkanie 17 | Piętro 2 | 48.21m<sup>2</sup> | 2 Pokoje



**MIASTECZKO  
WAWER**



■ ściany działowe ■ ściany nośne



wysokość pomieszczeń 2.57m/3.15m

[www.miasteczkowawer.pl](http://www.miasteczkowawer.pl)

Projektant:

Spółka z grupy:

Sprzedaz prowadzi:

Biuro Sprzedaży na terenie inwestycji:

ul. Byławska 82, V piętro, lok. 518,

04-993 Warszawa

tel.: 572 727 035, 572 727 036

e-mail: [sprzedaz@miasteczkowawer.pl](mailto:sprzedaz@miasteczkowawer.pl)

FS&P ARCUS

MERA-PNEFAL S.A.

redNet<sup>24</sup>  
REAL ESTATE AGENCY