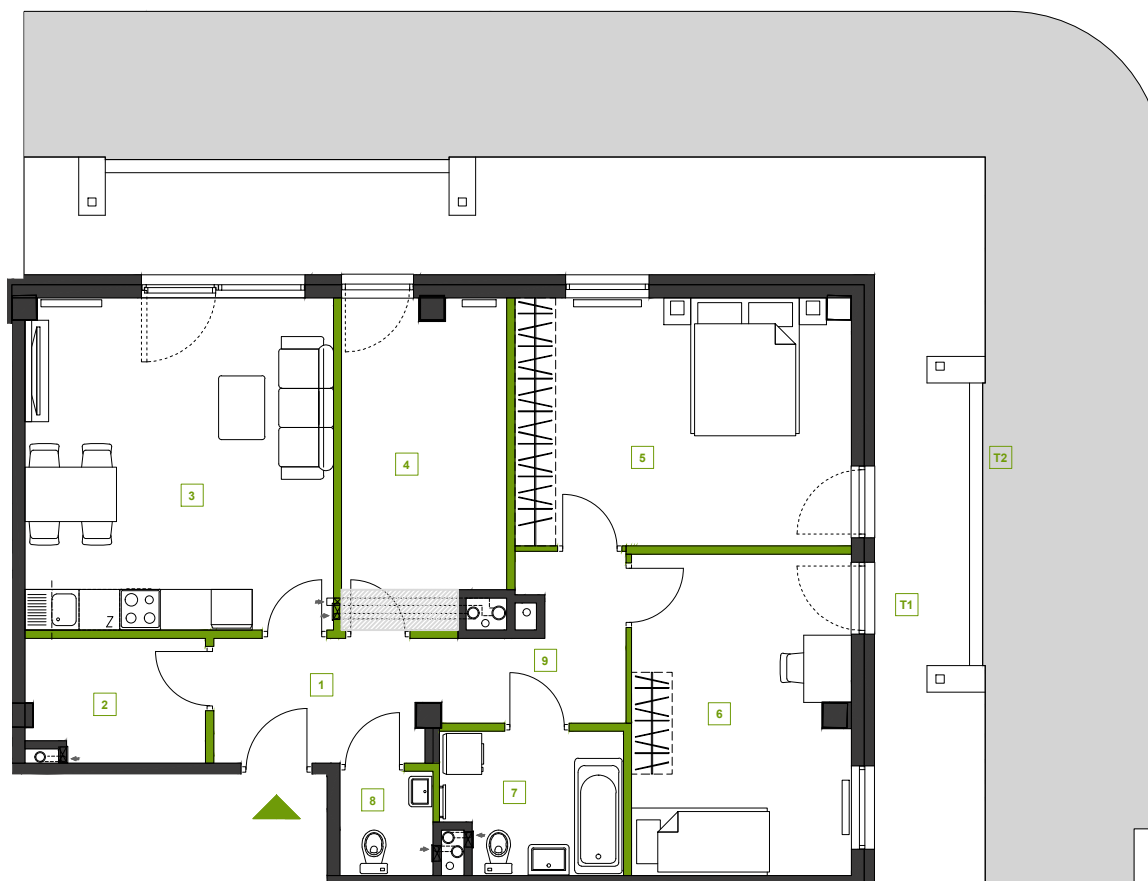
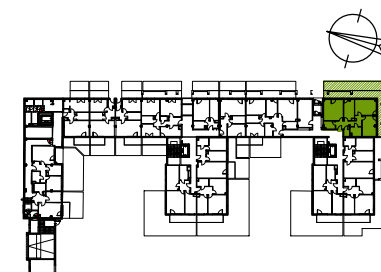


Mieszkanie 2 | Parter | 90.10m² | 4 pokoje



**MIASTECZKO
WAWER**



■ ściany działowe
 ■ ściany nośne
 lokalne obniżenie 2,40m
 0 1 2 3 4 5m

wysokość pomieszczeń 2.60/3.14m

1	HOL	5.91m ²
2	GARDEROBA	4.65m ²
3	P.DZIENNY+ANEKS	22.23m ²
4	SYPIALNIA	11.36m ²
5	SYPIALNIA	18.03m ²
6	SYPIALNIA	15.19m ²
7	ŁAZIENKA	5.39m ²
8	WC	2.12m ²
9	KORYTARZ	5.22m ²
RAZEM		90.10m²
T1	TARAS	35.82m ²
T2	TARAS ZIEONY	62.85m ²

Projektant:

FS&P ARCUS

Spółka z grupy:

MERA-PNEFAL S.A.

Sprzedaz prowadzi:

redNet²⁴
REAL ESTATE AGENCY

Biuro Sprzedaży na terenie inwestycji:

ul. Bysawska 82, V piętro, lok. 518,
04-993 Warszawa

www.miasteczkowawer.pl

tel.: 572 727 035, 572 727 036

e-mail: sprzedaz@miasteczkowawer.pl