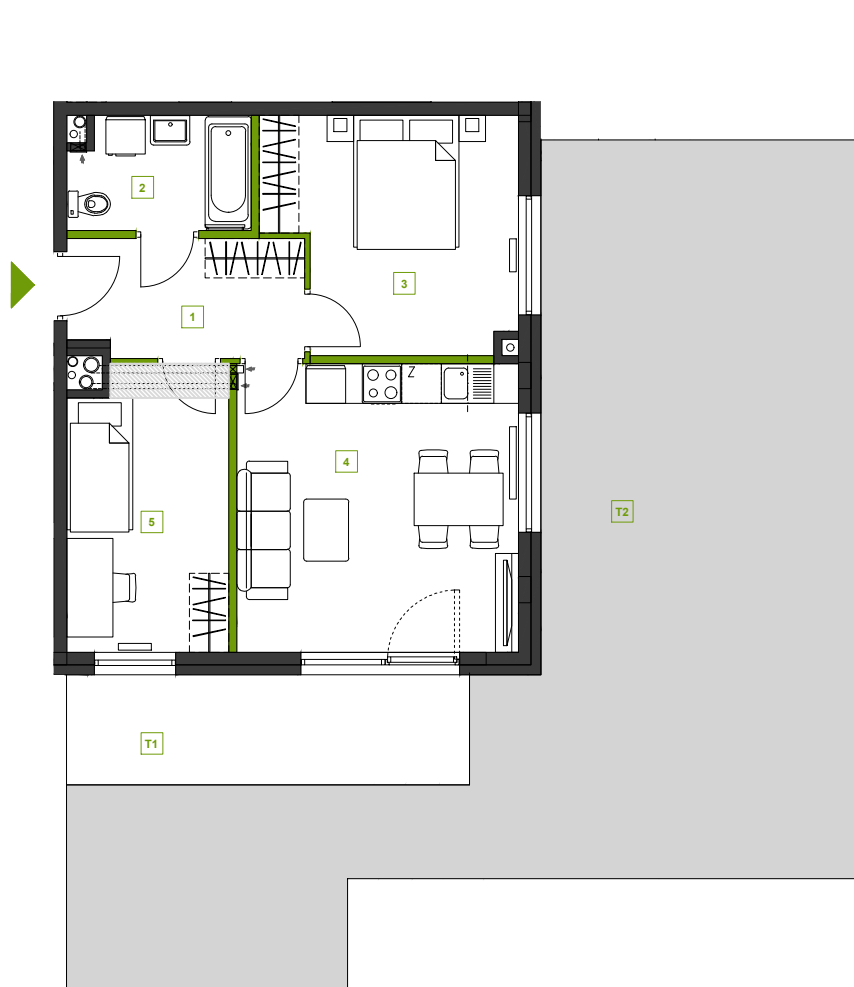
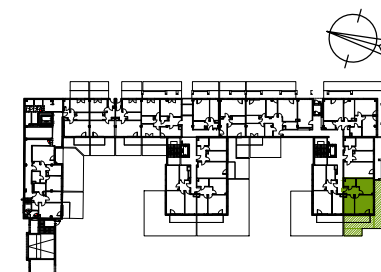


Mieszkanie 4 | Parter | 52.97m² | 3 pokoje



**MIASTECZKO
WAWER**



ściany działowe
 ściany nośne
 lokale obniżenie 2,84m
 0 1 2 3 4 5m

wysokość pomieszczeń 3.24m/2.84m

1	HOL	6.39m ²
2	ŁAZIENKA	4.67m ²
3	SYPIALNIA	12.78m ²
4	P.DZIENNY+ANEKS	18.70m ²
5	SYPIALNIA	10.43m ²
RAZEM		52.97m²
T1	TARAS	10.21m ²
T2	TARAS ZIELONY	74.44m ²

Projektant:

FS&P ARCUS

Spółka z grupy:

MERA-PNEFAL S.A.

Sprzedaz prowadzi:

redNet²⁴
REAL ESTATE AGENCY

Biuro Sprzedaży na terenie inwestycji:

ul. Byśławska 82, V piętro, lok. 518,
04-993 Warszawa

www.miasteczkowawer.pl

tel.: 572 727 035, 572 727 036

e-mail: sprzedaz@miasteczkowawer.pl