



MIASTECZKO WAWER

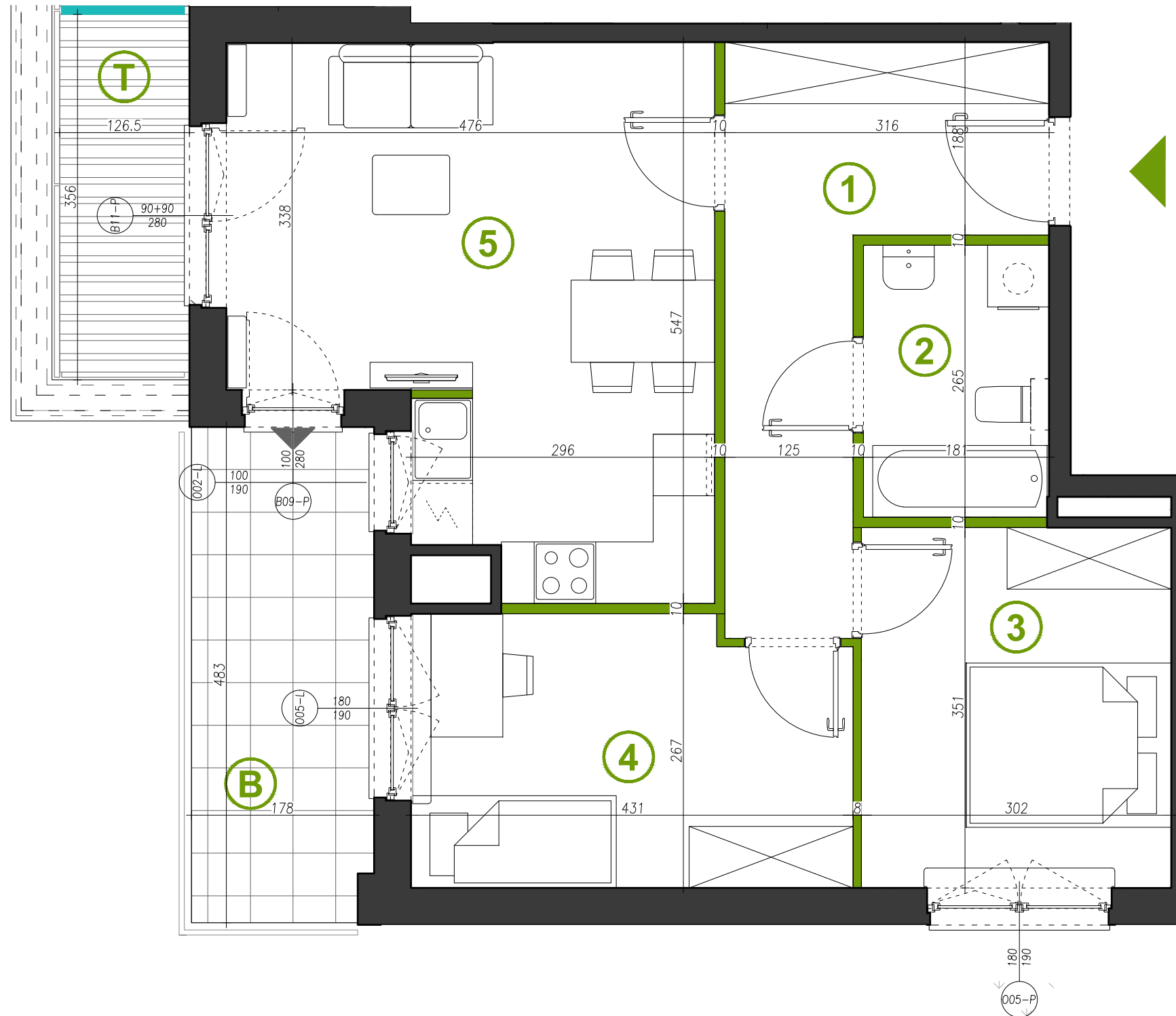
nr 60 liczba pokoi 3 piętro Parter powierzchnia 60.39 m² ogródek -

www.miasteczkowawer.pl

572 727 035

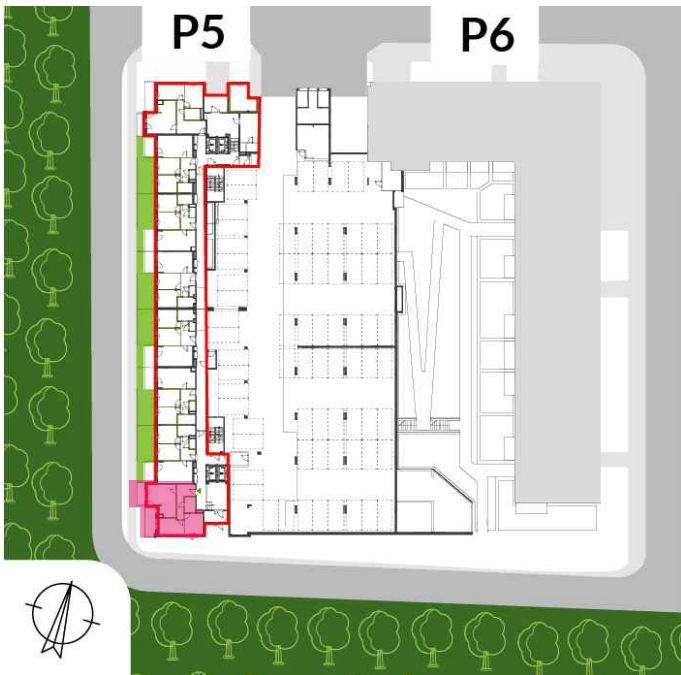
sprzedaz@miasteczkowawer.pl

1	Hol	10.78 m ²
2	Łazienka	4.74 m ²
3	Sypialnia	10.51 m ²
4	Sypialnia	10.99 m ²
5	Salon + aneks	21.51 m ²
	Powierzchnia pod ściankami działowymi	1.86 m ²
	RAZEM*	60.39 m²
B	Balkon	8.53 m ²
T	Taras	4.38 m ²



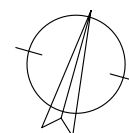
MIESZKANIA
PODOBNE

-	VII
-	VI
-	V
-	IV
-	III
-	II
-	I
60	parter



Biuro Sprzedaży na terenie inwestycji:
ul. Bysawska 82, VII piętro, lok. 6,
04-993 Warszawa

przegrody szklane
ściany działowe ściany nierozbieralne
wysokość pomieszczeń: 3.10m**



DEVELOPER
Miasteczko Wawer Sp. z o.o. S.K.
ul. Bysawska 82, VII piętro
04-993 Warszawa

NIP: 9522145570
REGON: 364074054
KRS: 0000610060

SPÓŁKA Z GRUPY
MERA-PNEFAL S.A.

PROJEKTANT
FS&P ARCUS

UWAGA: : Ujęta w zestawieniu powierzchnia użytkowa liczona jest wg normy PN ISO 9836:1997. Karta katalogowa została opracowana na podstawie Projektu Wykonawczego. Powierzchnia użytkowa oraz szczegółowe rozwiązania techniczne mogą ulec zmianie w trakcie realizacji projektu. Przedstawiona na rzucie aranżacja lokalu jest przykładowa. Wymiary podane są w stanie surowym. * Powierzchnia użytkowa netto całego mieszkania jest to powierzchnia użytkowa pomieszczeń plus powierzchnia pod ściankami działowymi. ** Wysokość pomieszczeń mierzona od wierzchu szlichty do spodu płyty konstrukcyjnej stropu. Jest to wysokość w stanie surowym, która nie uwzględnia grubości posadzki układanej w mieszkaniu przez użytkownika.