



# MIASTECZKO WAWER

nr  
94

liczba pokoi  
3

piętro  
4

powierzchnia  
59.19 m<sup>2</sup>

ogródek  
-

[www.miasteczkowawer.pl](http://www.miasteczkowawer.pl)

572 727 035

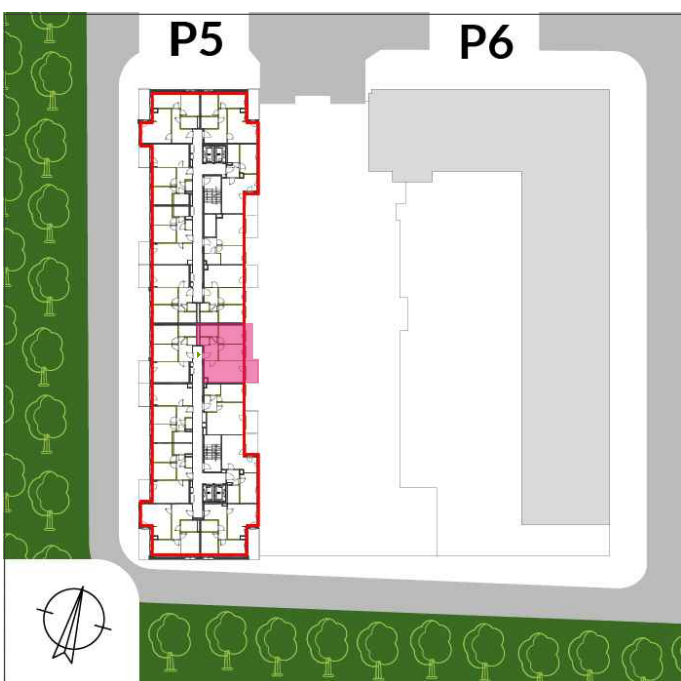
[sprzedaz@miasteczkowawer.pl](mailto:sprzedaz@miasteczkowawer.pl)

1	Hol	7.20 m <sup>2</sup>
2	WC	1.77 m <sup>2</sup>
3	Łazienka	4.89 m <sup>2</sup>
4	Sypialnia	11.66 m <sup>2</sup>
5	Sypialnia	10.36 m <sup>2</sup>
6	Salon + aneks	21.50 m <sup>2</sup>
	Powierzchnia pod ściankami działowymi	1.81 m <sup>2</sup>
	<b>RAZEM*</b>	<b>59.19 m<sup>2</sup></b>
B	Balkon	6.30 m <sup>2</sup>



MIESZKANIA  
PODOBNE

-	-	-	-	VII
110	46	109	47	VI
102	38	101	39	V
94	30	93	31	IV
86	22	85	23	III
78	14	77	15	II
-	-	69	7	I
-	-	-	-	parter



Biuro Sprzedaży na terenie inwestycji:  
ul. Bysawska 82, VII piętro, lok. 6,  
04-993 Warszawa

UWAGA: : Ujęta w zestawieniu powierzchnia użytkowa liczona jest wg normy PN ISO 9836:1997. Karta katalogowa została opracowana na podstawie Projektu Wykonawczego. Powierzchnia użytkowa oraz szczegółowe rozwiązania techniczne mogą ulec zmianie w trakcie realizacji projektu. Przedstawiona na rzucie aranżacja lokalu jest przykładowa. Wymiary podane są w stanie surowym. \* Powierzchnia użytkowa netto całego mieszkania jest to powierzchnia użytkowa pomieszczeń plus powierzchnia pod ściankami działowymi. \*\* Wysokość pomieszczeń mierzona od wierzchu szlichty do spodu płyty konstrukcyjnej stropu. Jest to wysokość w stanie surowym, która nie uwzględnia grubości posadzki układanej w mieszkaniu przez użytkownika.

DEVELOPER  
Miasteczko Wawer Sp. z o.o. S.K.  
ul. Bysawska 82, VII piętro  
04-993 Warszawa

NIP: 9522145570  
REGON: 364074054  
KRS: 0000610060

SPÓŁKA Z GRUPY  
 MERA-PNEFAL S.A.

PROJEKTANT  
FS&P ARCUS