



MIASTECZKO WAWER

nr
40

liczba pokoi
2

piętro
4

powierzchnia
44.49 m²

ogródek
-

www.miasteczkowawer.pl

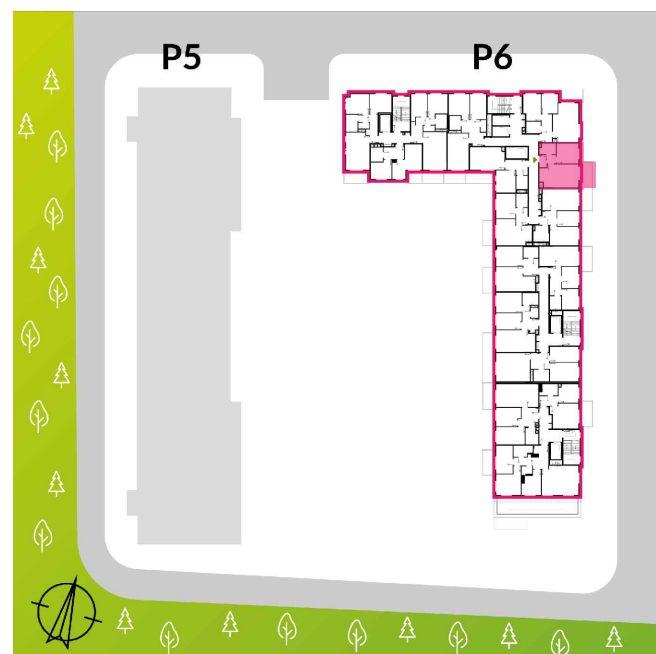
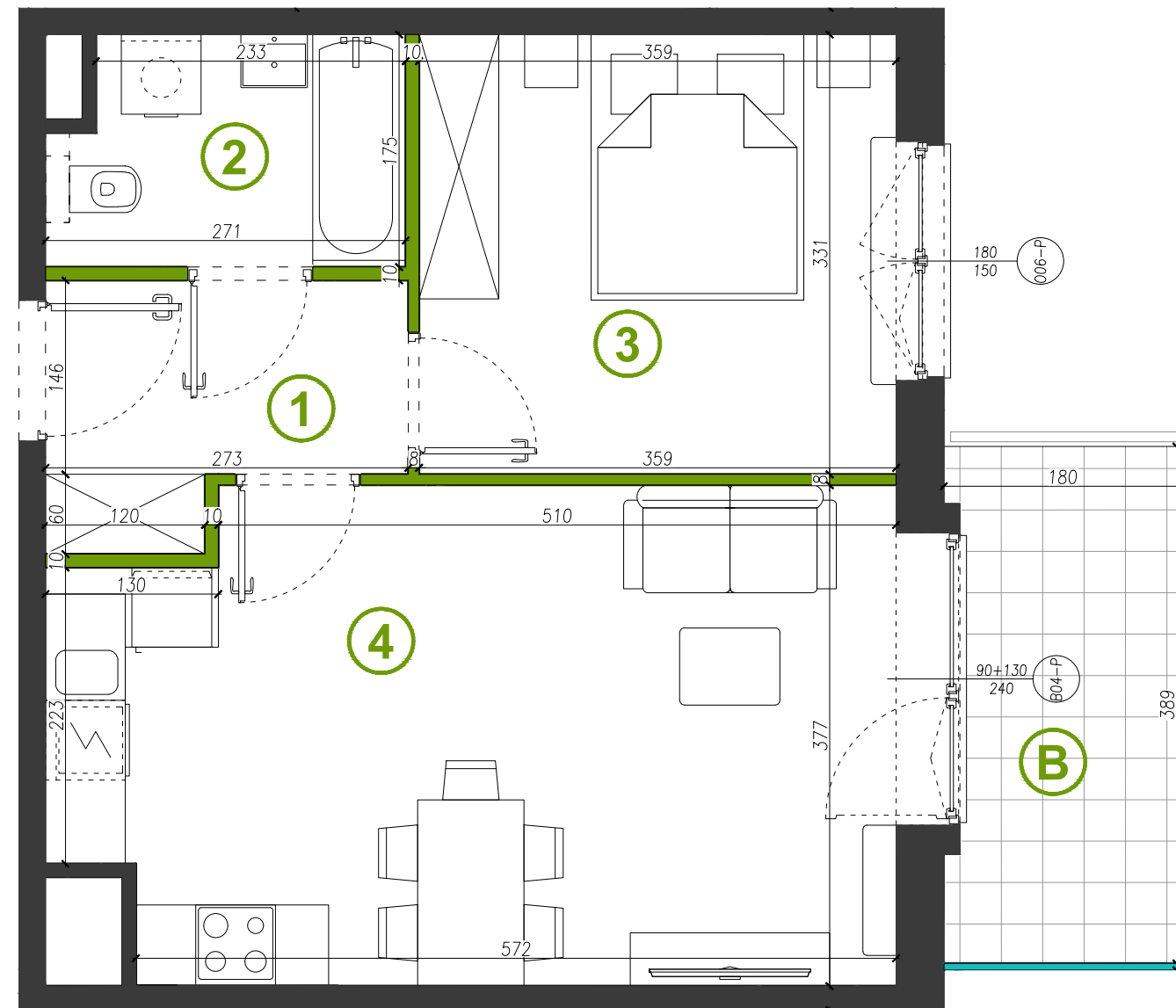
572 727 035




sprzedaz@miasteczkowawer.pl

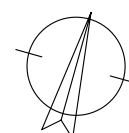
1	Hol	4.67 m ²
2	Łazienka	4.41 m ²
3	Sypialnia	11.78 m ²
4	Salon + aneks	22.46 m ²
Powierzchnia pod ściankami działowymi		1.17 m ²
RAZEM*		44.49 m²
B	Balkon	6.62 m ²

MIESZKANIA
PODOBNE

68	VIII
60	VII
52	VI
46	V
40	IV
34	III
28	II
22	I
-	parter



 przegrody szklane
 ściany działowe  ściany nierozbieralne
 wysokość pomieszczeń: 2.72m**



DEVELOPER
Miasteczko Wawer Sp. z o.o. S.K.
ul. Bysawska 82, VII piętro
04-993 Warszawa

NIP: 9522145570
REGON: 364074054
KRS: 0000610060

SPÓŁKA Z GRUPY
 MERA-PNEFAL S.A.

PROJEKTANT
FS&P ARCUS

Biuro Sprzedaży na terenie inwestycji:
ul. Bysawska 82, VII piętro, lok. 6,
04-993 Warszawa

UWAGA: : Ujęta w zestawieniu powierzchnia użytkowa liczona jest wg normy PN ISO 9836:1997. Karta katalogowa została opracowana na podstawie Projektu Wykonawczego. Powierzchnia użytkowa oraz szczegółowe rozwiązania techniczne mogą ulec zmianie w trakcie realizacji projektu. Przedstawiona na rzucie aranżacja lokalu jest przykładowa. Wymiary podane są w stanie surowym. * Powierzchnia użytkowa netto całego mieszkania jest to powierzchnia użytkowa pomieszczeń plus powierzchnia pod ściankami działowymi. ** Wysokość pomieszczeń mierzona od wierzchu szlichty do spodu płyty konstrukcyjnej stropu. Jest to wysokość w stanie surowym, która nie uwzględnia grubości posadzki układanej w mieszkaniu przez użytkownika.