



# MIASTECZKO WAWER

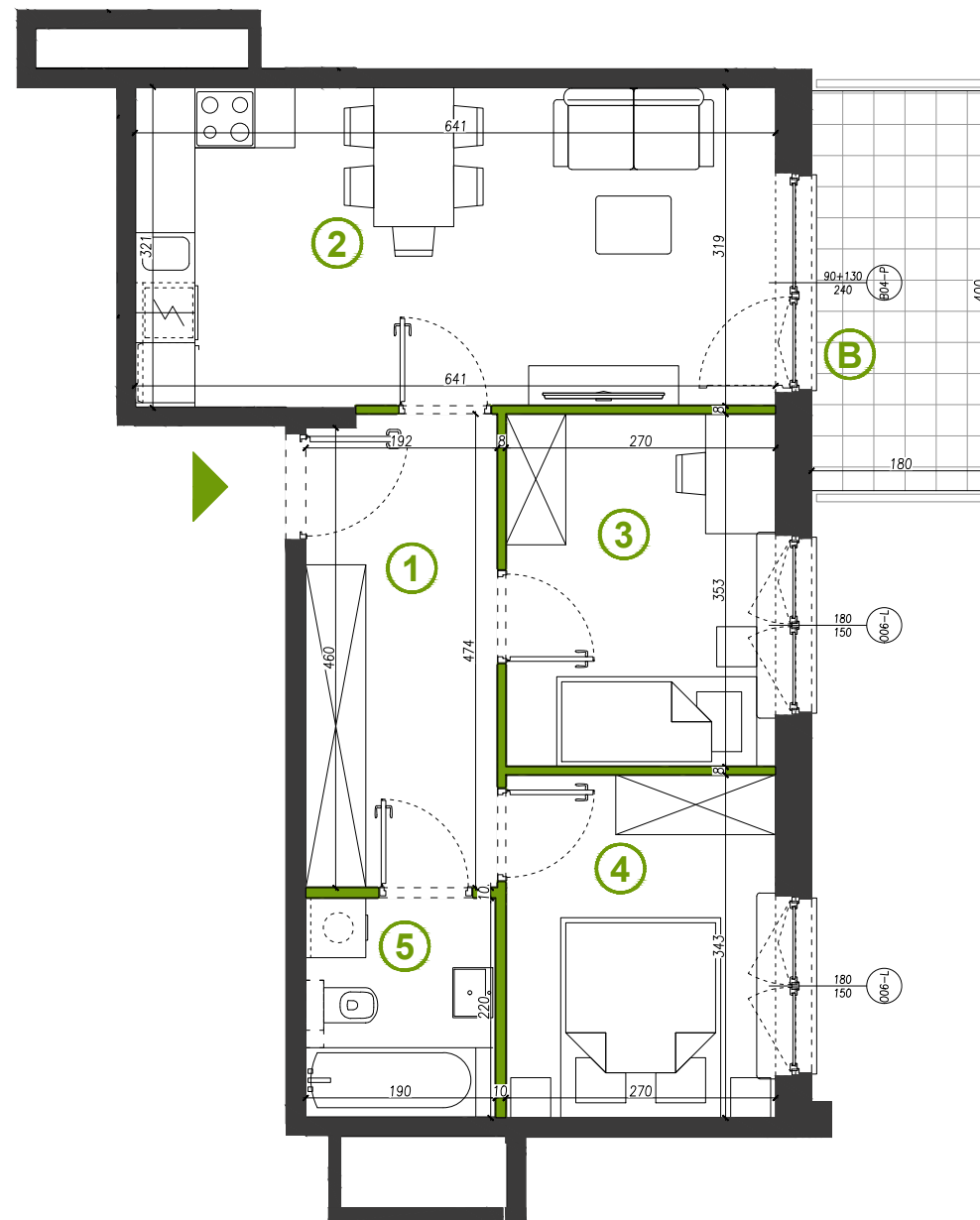
nr 90    liczba pokoi 3    piętro 3    powierzchnia 53.26 m<sup>2</sup>    ogródek -

[www.miasteczkowawer.pl](http://www.miasteczkowawer.pl)

572 727 035

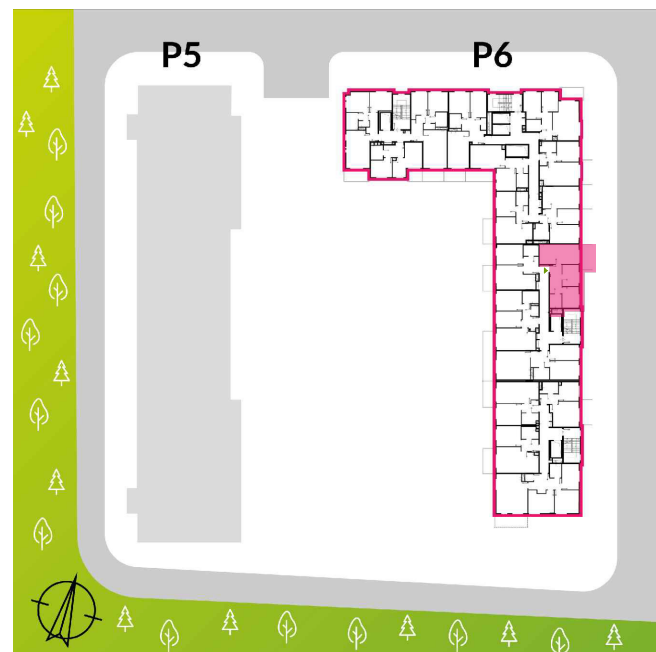
[sprzedaz@miasteczkowawer.pl](mailto:sprzedaz@miasteczkowawer.pl)

1	Hol	8.95 m <sup>2</sup>
2	Salon + aneks	20.19 m <sup>2</sup>
3	Sypialnia	9.48 m <sup>2</sup>
4	Sypialnia	9.17 m <sup>2</sup>
5	Łazienka	4.12 m <sup>2</sup>
	Powierzchnia pod ściankami działowymi	1.35 m <sup>2</sup>
<b>RAZEM*</b>		<b>53.26 m<sup>2</sup></b>
B	Balkon	7.14 m <sup>2</sup>



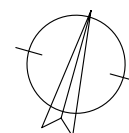
MIESZKANIA  
PODOBNE

-	VIII
-	VII
-	VI
98	V
94	IV
90	III
86	II
82	I
-	parter



Biuro Sprzedaży na terenie inwestycji:  
ul. Bysawska 82, VII piętro, lok. 6,  
04-993 Warszawa

przegrody szklane  
ściany działowe    ściany nierozbieralne  
wysokość pomieszczeń: 2.72m\*\*



DEVELOPER  
Miasteczko Wawer Sp. z o.o. S.K.  
ul. Bysawska 82, VII piętro  
04-993 Warszawa

NIP: 9522145570  
REGON: 364074054  
KRS: 0000610060

SPÓŁKA Z GRUPY  
 MERA-PNEFAL S.A.

PROJEKTANT  
FS&P ARCUS

UWAGA: : Ujęta w zestawieniu powierzchnia użytkowa liczona jest wg normy PN ISO 9836:1997. Karta katalogowa została opracowana na podstawie Projektu Wykonawczego. Powierzchnia użytkowa oraz szczegółowe rozwiązania techniczne mogą ulec zmianie w trakcie realizacji projektu. Przedstawiona na rzucie aranżacja lokalu jest przykładowa. Wymiary podane są w stanie surowym. \* Powierzchnia użytkowa netto całego mieszkania jest to powierzchnia użytkowa pomieszczeń plus powierzchnia pod ściankami działowymi. \*\* Wysokość pomieszczeń mierzona od wierzchu szlichty do spodu płyty konstrukcyjnej stropu. Jest to wysokość w stanie surowym, która nie uwzględnia grubości posadzki układanej w mieszkaniu przez użytkownika.