



MIASTECZKO WAWER

nr 95 liczba pokoi 3 piętro 5 powierzchnia 65.00 m² ogródek 24.90 m²

www.miasteczkowawer.pl

572 727 035

sprzedaz@miasteczkowawer.pl

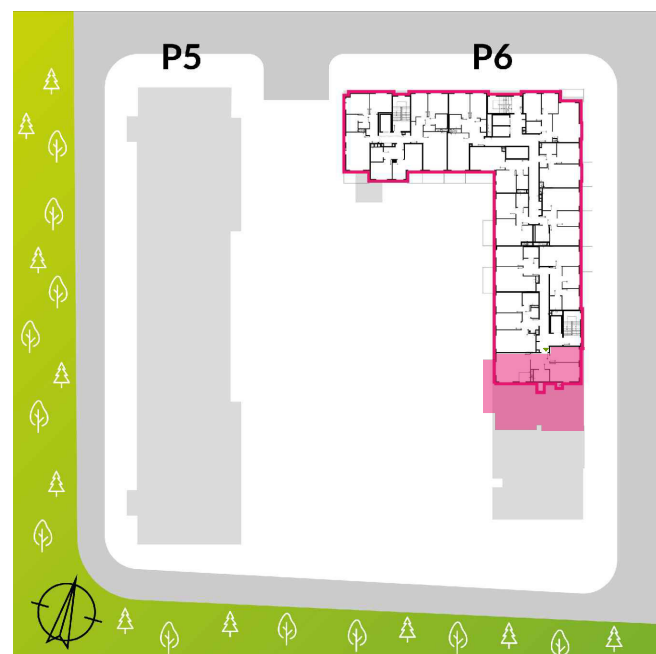
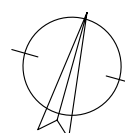
1	Hol	7.91 m ²
2	Sypialnia	11.55 m ²
3	Sypialnia	14.25 m ²
4	Łazienka	4.86 m ²
5	Salon + aneks	25.19 m ²
Powierzchnia pod ściankami działowymi		1.24 m ²
RAZEM*		65.00 m²
T	Taras	56.92 m ²
B	Balkon	14.71 m ²
O	Ogród zielony	24.90 m ²

MIESZKANIA
PODOBNE

-	VIII
-	VII
-	VI
95	V
-	IV
-	III
-	II
-	I
-	parter



przegrody szklane
ściany działowe ściany nierozbieralne
wysokość pomieszczeń: 2.72m**



DEVELOPER
Miasteczko Wawer Sp. z o.o. S.K.
ul. Bysawska 82, VII piętro
04-993 Warszawa

NIP: 9522145570
REGON: 364074054
KRS: 0000610060

SPÓŁKA Z GRUPY
 MERA-PNEFAL S.A.

PROJEKTANT
FS&P ARCUS

Biuro Sprzedaży na terenie inwestycji:
ul. Bysawska 82, VII piętro, lok. 6,
04-993 Warszawa

UWAGA: : Ujęta w zestawieniu powierzchnia użytkowa liczona jest wg normy PN ISO 9836:1997. Karta katalogowa została opracowana na podstawie Projektu Wykonawczego. Powierzchnia użytkowa oraz szczegółowe rozwiązania techniczne mogą ulec zmianie w trakcie realizacji projektu. Przedstawiona na rzucie aranżacja lokalu jest przykładowa. Wymiary podane są w stanie surowym. * Powierzchnia użytkowa netto całego mieszkania jest to powierzchnia użytkowa pomieszczeń plus powierzchnia pod ściankami działowymi. ** Wysokość pomieszczeń mierzona od wierzchu szlichty do spodu płyty konstrukcyjnej stropu. Jest to wysokość w stanie surowym, która nie uwzględnia grubości posadzki układanej w mieszkaniu przez użytkownika.