



MIASTECZKO WAWER

nr 1 liczba pokoi 3 piętro Parter powierzchnia 59.67 m² ogródek 11.09 m²

www.miasteczkowawer.pl

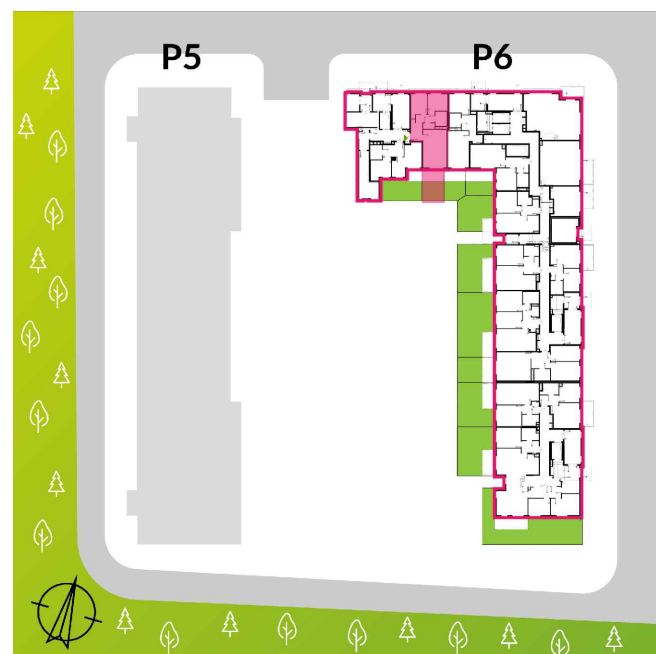
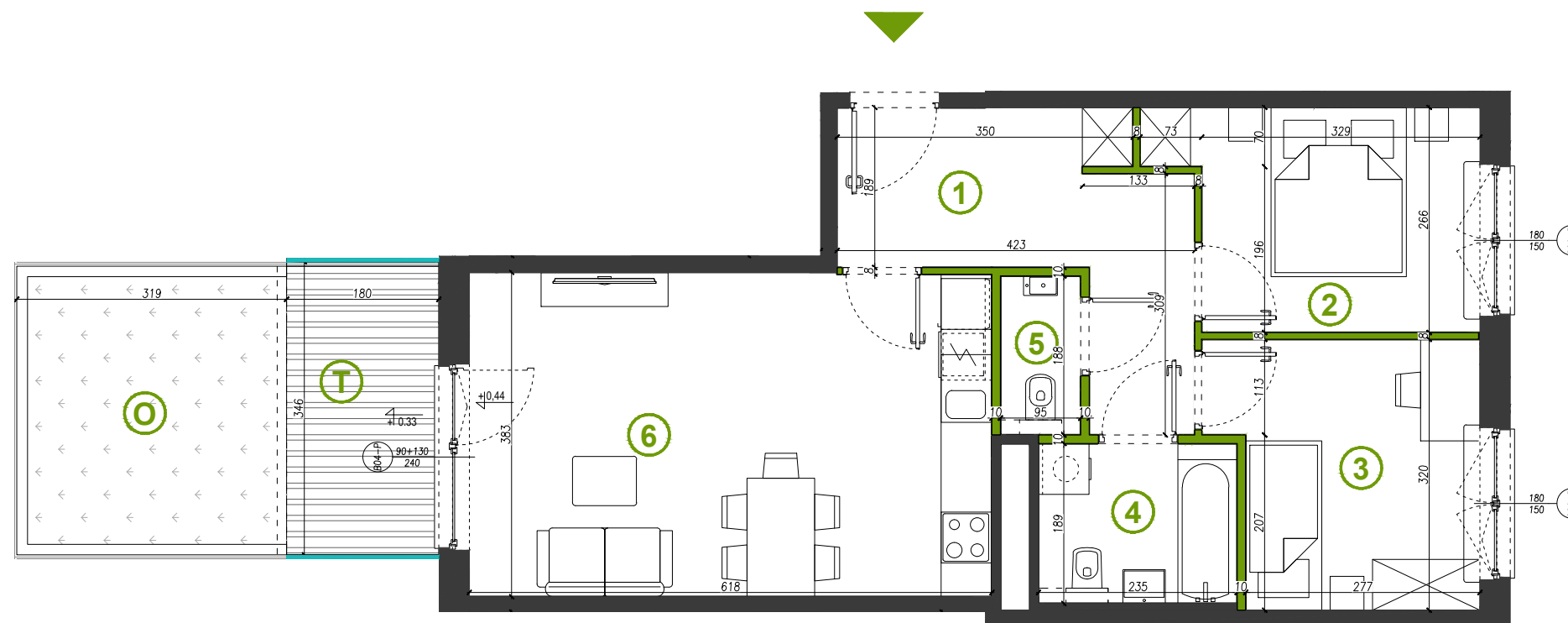
572 727 035

sprzedaz@miasteczkowawer.pl

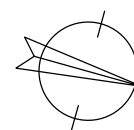
1	Hol	9.77 m ²
2	Sypialnia	9.16 m ²
3	Sypialnia	9.36 m ²
4	Łazienka	4.44 m ²
5	WC	1.79 m ²
6	Salon + aneks	23.40 m ²
	Powierzchnia pod ściankami działowymi	1.75 m ²
	RAZEM*	59.67 m²
T	Taras	6.20 m ²
O	Ogródek	11.09 m ²

MIESZKANIA
PODOBNE

-	VIII
-	VII
-	VI
-	V
-	IV
-	III
-	II
-	I
1	parter



przegrody szklane
ściany działowe ściany nierozbieralne
wysokość pomieszczeń: 2.72m**



DEWELOPER
Miasteczko Wawer Sp. z o.o. S.K.
ul. Bysławska 82, VII piętro
04-993 Warszawa

NIP: 9522145570
REGON: 364074054
KRS: 0000610060

SPÓŁKA Z GRUPY
 MERA-PNEFAL S.A.

PROJEKTANT
FS&P ARCUS

Biuro Sprzedaży na terenie inwestycji:
ul. Bysławska 82, VII piętro, lok. 6,
04-993 Warszawa

UWAGA: : Ujęta w zestawieniu powierzchnia użytkowa liczona jest wg normy PN ISO 9836:1997. Karta katalogowa została opracowana na podstawie Projektu Wykonawczego. Powierzchnia użytkowa oraz szczegółowe rozwiązania techniczne mogą ulec zmianie w trakcie realizacji projektu. Przedstawiona na rzucie aranżacja lokalu jest przykładowa. Wymiary podane są w stanie surowym. * Powierzchnia użytkowa netto całego mieszkania jest to powierzchnia użytkowa pomieszczeń plus powierzchnia pod ściankami działowymi. ** Wysokość pomieszczeń mierzona od wierzchu szlichty do spodu płyty konstrukcyjnej stropu. Jest to wysokość w stanie surowym, która nie uwzględnia grubości posadzki układanej w mieszkaniu przez użytkownika.