



MIASTECZKO WAWER

nr
77

liczba pokoi
3

piętro
2

powierzchnia
56.78 m²

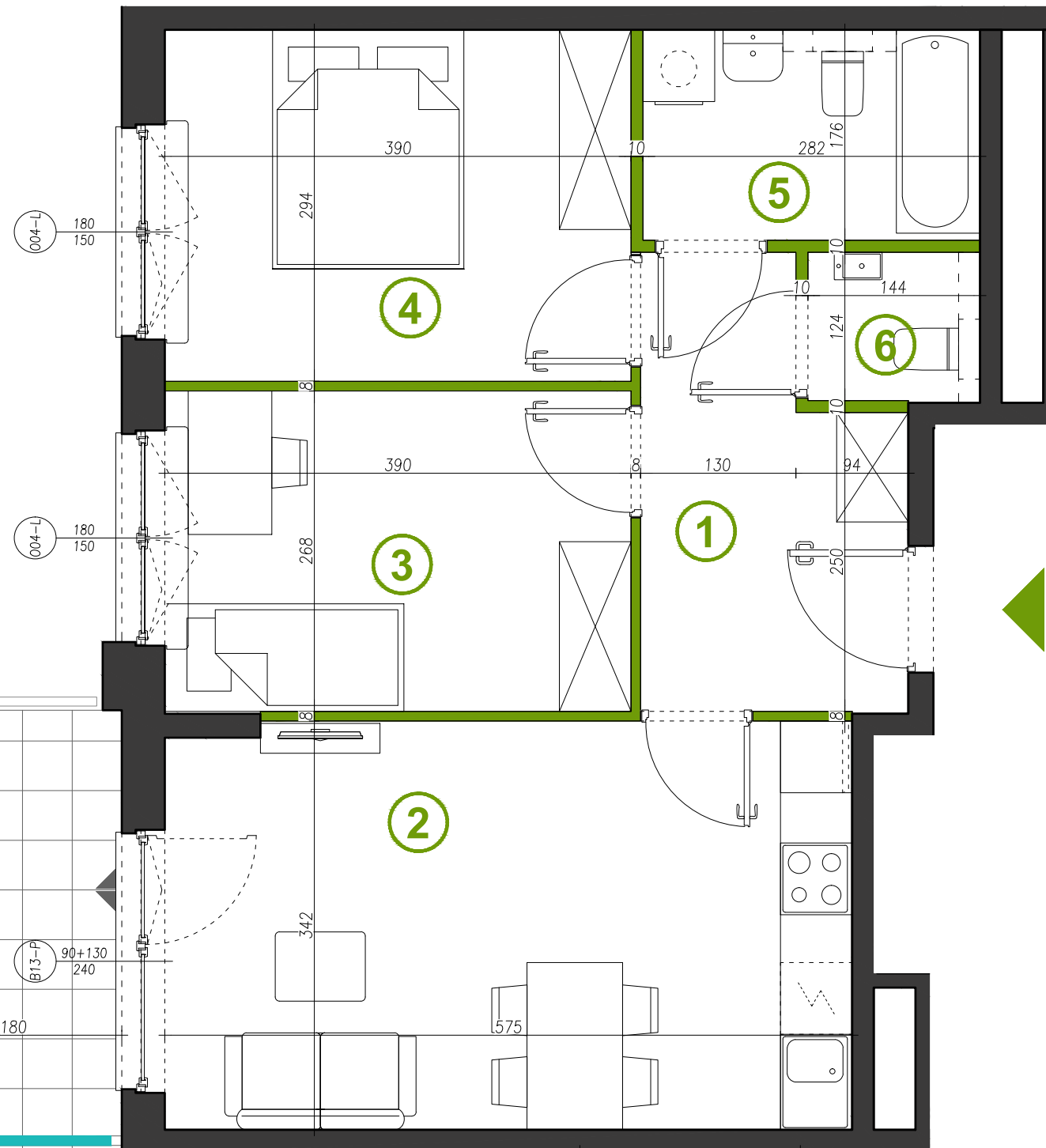
ogródek
-

www.miasteczkowawer.pl

572 727 035

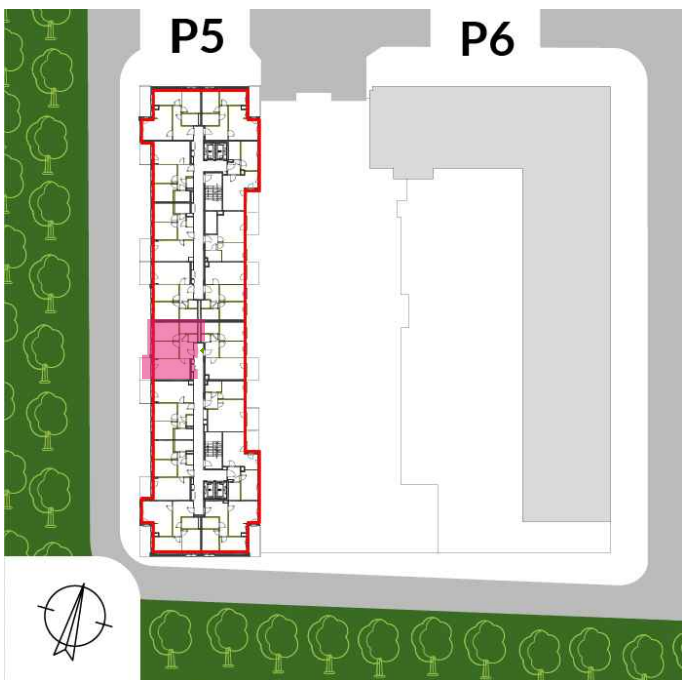
sprzedaz@miasteczkowawer.pl

1	Hol	7.30 m ²
2	Salon + aneks	19.35 m ²
3	Sypialnia	10.41 m ²
4	Sypialnia	11.36 m ²
5	Łazienka	4.89 m ²
6	WC	1.77 m ²
	Powierzchnia pod ściankami działowymi	1.70 m ²
	RAZEM*	56.78 m²
B	Balkon	6.41 m ²

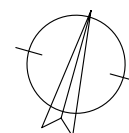


MIESZKANIA PODOBNE

-	-	-	-	VII
110	46	109	47	VI
102	38	101	39	V
94	30	93	31	IV
86	22	85	23	III
78	14	77	15	II
-	-	69	7	I
-	-	-	-	parter



przegrody szklane
ściany działowe ściany nierozbieralne
wysokość pomieszczeń: 2.66m**



DEVELOPER
Miasteczko Wawer Sp. z o.o. S.K.
ul. Bysawska 82, VII piętro
04-993 Warszawa

NIP: 9522145570
REGON: 364074054
KRS: 0000610060

SPÓŁKA Z GRUPY
MERA-PNEFAL S.A.

PROJEKTANT
FS&P ARCUS

Biuro Sprzedaży na terenie inwestycji:
ul. Bysawska 82, VII piętro, lok. 6,
04-993 Warszawa

UWAGA: : Ujęta w zestawieniu powierzchnia użytkowa liczona jest wg normy PN ISO 9836:1997. Karta katalogowa została opracowana na podstawie Projektu Wykonawczego. Powierzchnia użytkowa oraz szczegółowe rozwiązania techniczne mogą ulec zmianie w trakcie realizacji projektu. Przedstawiona na rzucie aranżacja lokalu jest przykładowa. Wymiary podane są w stanie surowym. * Powierzchnia użytkowa netto całego mieszkania jest to powierzchnia użytkowa pomieszczeń plus powierzchnia pod ściankami działowymi. ** Wysokość pomieszczeń mierzona od wierzchu szlichty do spodu płyty konstrukcyjnej stropu. Jest to wysokość w stanie surowym, która nie uwzględnia grubości posadzki układanej w mieszkaniu przez użytkownika.