



MIASTECZKO WAWER

nr 116 liczba pokoi 2 piętro 7 powierzchnia 48.50 m² ogródek -

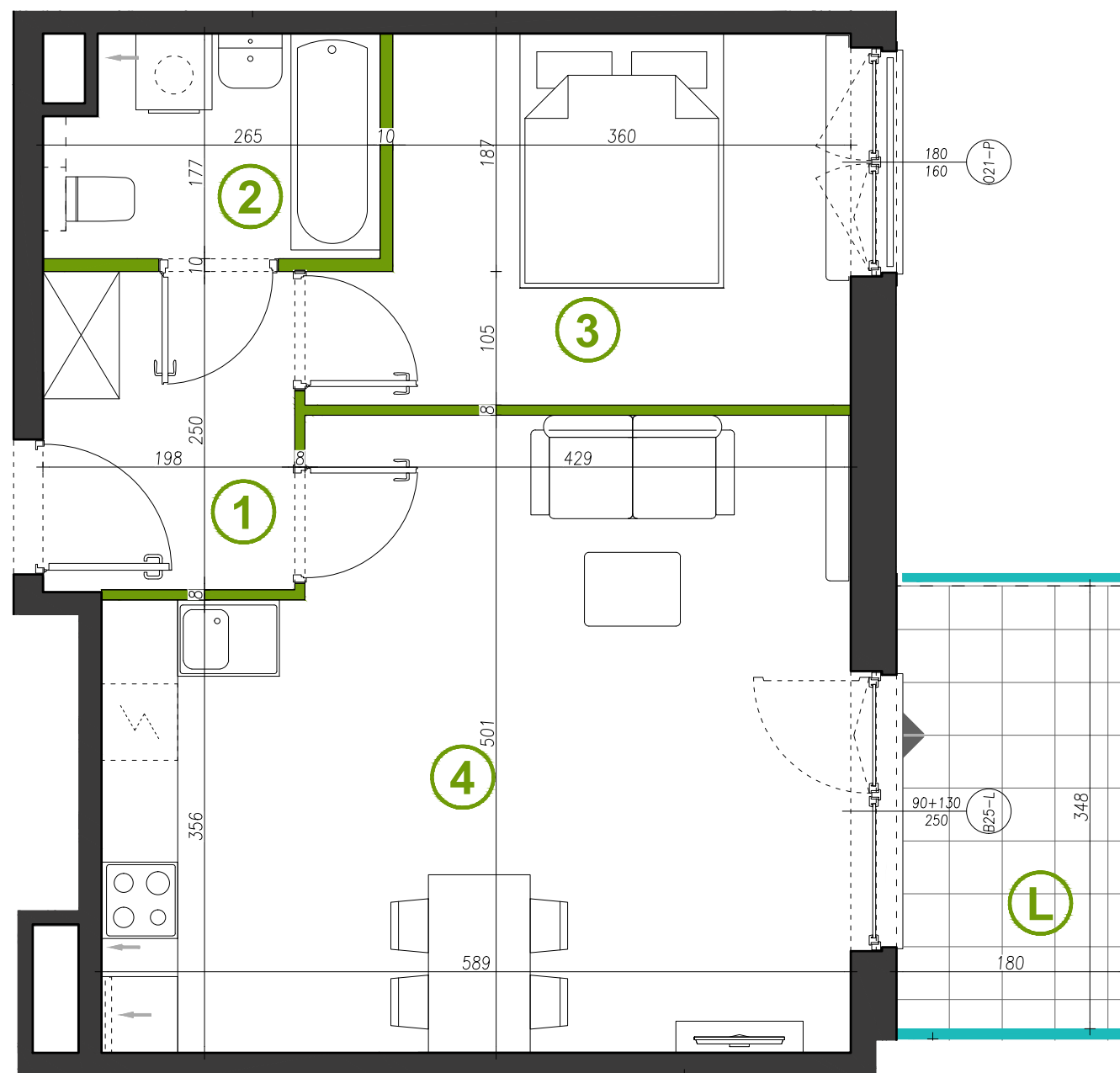
www.miasteczkowawer.pl

572 727 035
sprzedaz@miasteczkowawer.pl

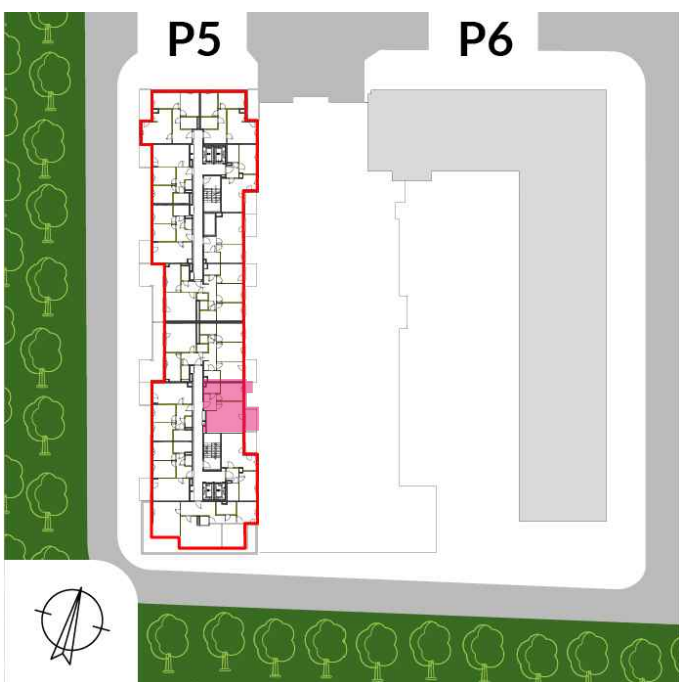
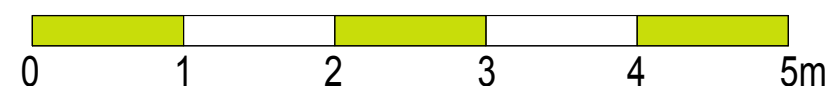
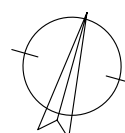
1	Hol	4.91 m ²
2	Łazienka	4.36 m ²
3	Sypialnia	11.14 m ²
4	Salon + aneks	26.97 m ²
	Powierzchnia pod ściankami działowymi	1.12 m ²
	RAZEM*	48.50 m²
L	Loggia	6.26 m ²

MIESZKANIA
PODOBNE

116	VII
111	VI
103	V
95	IV
87	III
79	II
71	I
-	parter



przegrody szklane
ściany działowe ściany nierozbieralne
wysokość pomieszczeń: 2.87m**



DEVELOPER
Miasteczko Wawer Sp. z o.o. S.K.
ul. Bysawska 82, VII piętro
04-993 Warszawa

NIP: 9522145570
REGON: 364074054
KRS: 0000610060

SPÓŁKA Z GRUPY
MERA-PNEFAL S.A.

PROJEKTANT
FS&P ARCUS

Biuro Sprzedaży na terenie inwestycji:
ul. Bysawska 82, VII piętro, lok. 6,
04-993 Warszawa

UWAGA: : Ujęta w zestawieniu powierzchnia użytkowa liczona jest wg normy PN ISO 9836:1997. Karta katalogowa została opracowana na podstawie Projektu Wykonawczego. Powierzchnia użytkowa oraz szczegółowe rozwiązania techniczne mogą ulec zmianie w trakcie realizacji projektu. Przedstawiona na rzucie aranżacja lokalu jest przykładowa. Wymiary podane są w stanie surowym. * Powierzchnia użytkowa netto całego mieszkania jest to powierzchnia użytkowa pomieszczeń plus powierzchnia pod ściankami działowymi. ** Wysokość pomieszczeń mierzona od wierzchu szlichty do spodu płyty konstrukcyjnej stropu. Jest to wysokość w stanie surowym, która nie uwzględnia grubości posadzki układanej w mieszkaniu przez użytkownika.