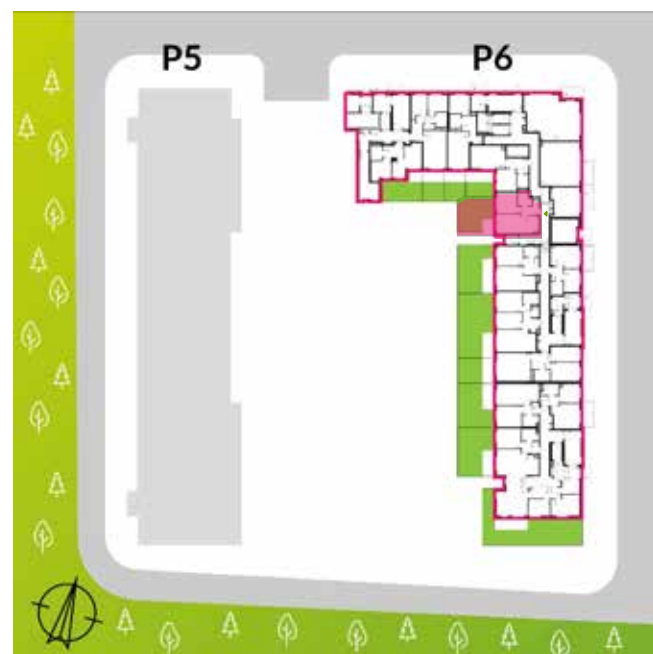
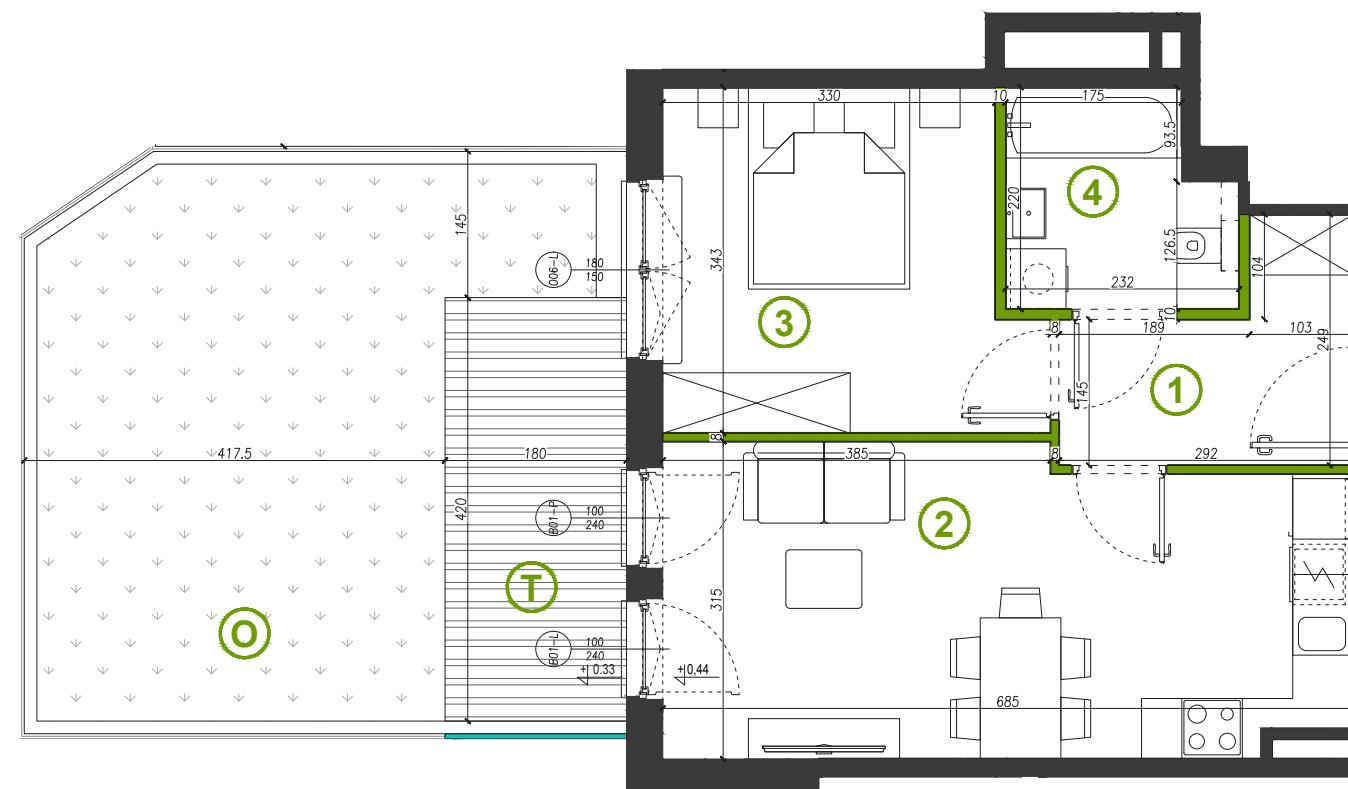


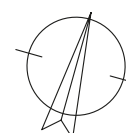
1	Hol	5.27 m <sup>2</sup>
2	Salon + aneks	20.17 m <sup>2</sup>
3	Sypialnia	11.84 m <sup>2</sup>
4	Łazienka	4.52 m <sup>2</sup>
	Powierzchnia pod ściankami działowymi	1.23 m <sup>2</sup>
	<b>RAZEM*</b>	<b>43.03 m<sup>2</sup></b>
T	Taras	7.14 m <sup>2</sup>
O	Ogródek	26.50 m <sup>2</sup>

MIESZKANIA  
PODOBNE

-	-	-	-	VIII
-	-	-	-	VII
-	-	-	-	VI
-	-	-	-	V
-	-	-	-	IV
-	-	-	-	III
-	-	-	-	II
-	-	-	-	I
101	100	77	18	parter



przegrody szklane  
ściany działowe    ściany nierozbieralne  
wysokość pomieszczeń: 2.72m\*\*



DEVELOPER  
Miasteczko Wawer Sp. z o.o. S.K.  
ul. Bysawska 82, VII piętro  
04-993 Warszawa

NIP: 9522145570  
REGON: 364074054  
KRS: 0000610060

SPÓŁKA Z GRUPY  
 MERA-PNEFAL S.A.

PROJEKTANT  
**FS&P ARCUS**

Biuro Sprzedaży na terenie inwestycji:  
ul. Bysawska 82, VII piętro, lok. 6,  
04-993 Warszawa

UWAGA: : Ujęta w zestawieniu powierzchnia użytkowa liczona jest wg normy PN ISO 9836:1997. Karta katalogowa została opracowana na podstawie Projektu Wykonawczego. Powierzchnia użytkowa oraz szczegółowe rozwiązania techniczne mogą ulec zmianie w trakcie realizacji projektu. Przedstawiona na rzucie aranżacja lokalu jest przykładowa. Wymiary podane są w stanie surowym. \* Powierzchnia użytkowa netto całego mieszkania jest to powierzchnia użytkowa pomieszczeń plus powierzchnia pod ściankami działowymi. \*\* Wysokość pomieszczeń mierzona od wierzchu szlichty do spodu płyty konstrukcyjnej stropu. Jest to wysokość w stanie surowym, która nie uwzględnia grubości posadzki układanej w mieszkaniu przez użytkownika.