



MIASTECZKO WAWER

nr 39 liczba pokoi 3 piętro 4 powierzchnia 59.96 m² ogródek -

www.miasteczkowawer.pl

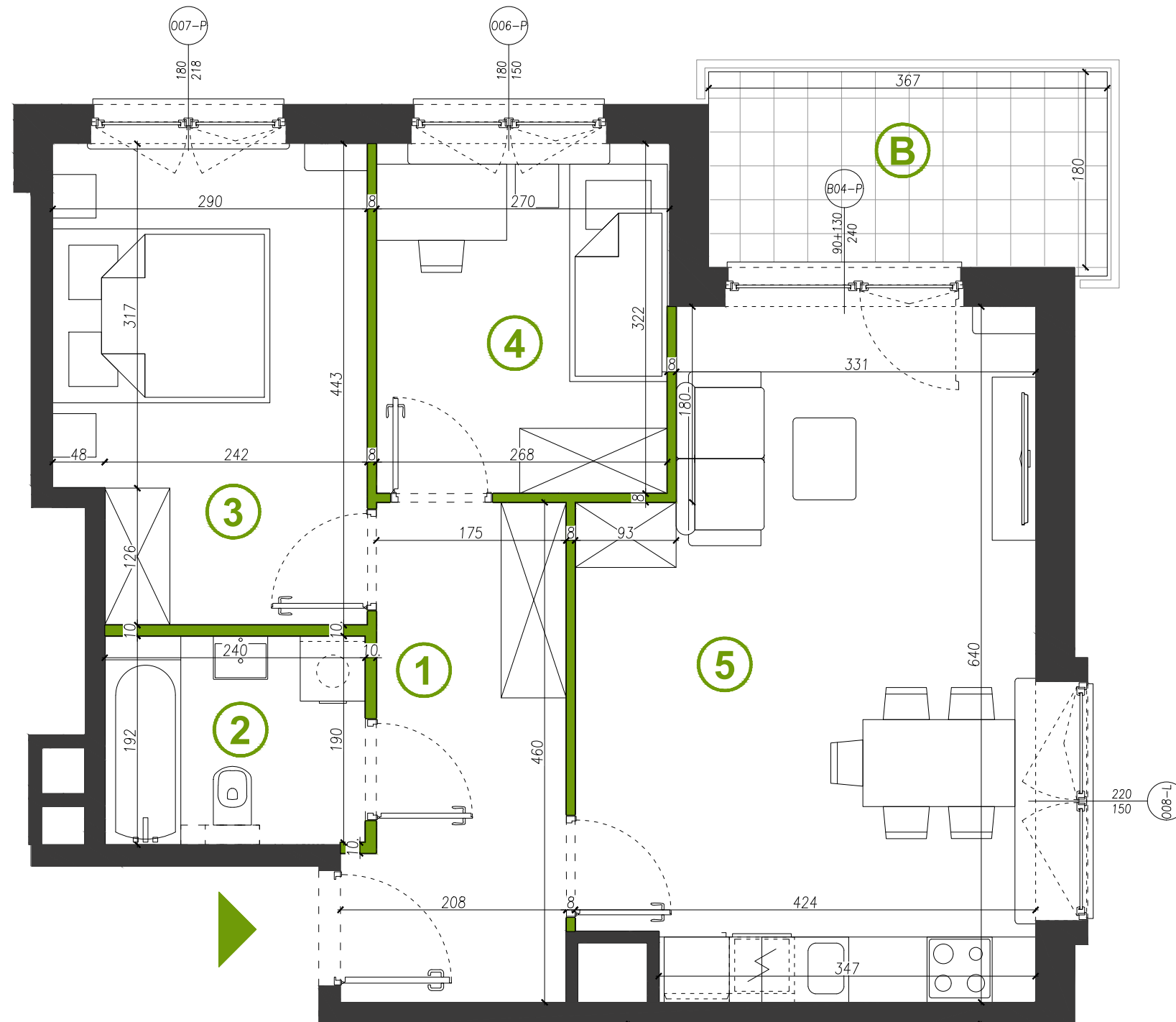
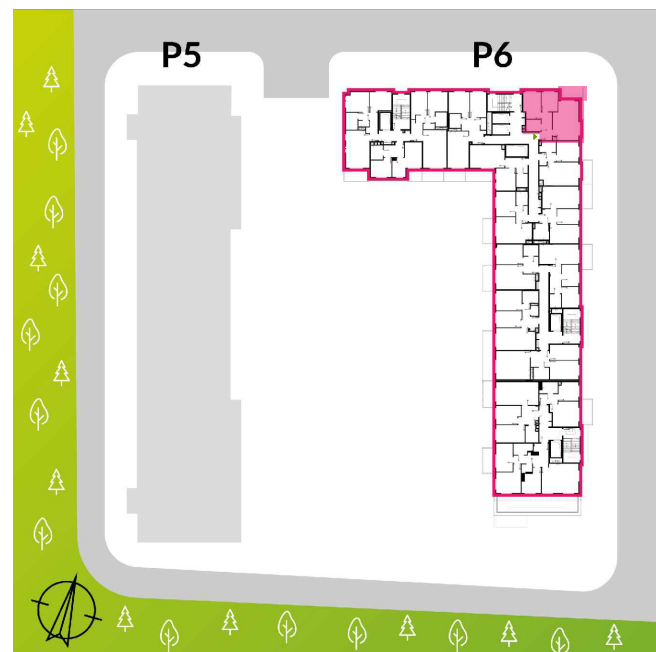
572 727 035

sprzedaz@miasteczkowawer.pl

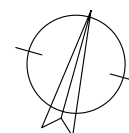
1	Hol	8.45 m ²
2	Łazienka	4.53 m ²
3	Sypialnia	12.13 m ²
4	Sypialnia	8.59 m ²
5	Salon + aneks	24.76 m ²
Powierzchnia pod ściankami działowymi		1.50 m ²
RAZEM*		59.96 m²
B	Balkon	6.56 m ²

MIESZKANIA
PODOBNE

67	VIII
59	VII
51	VI
45	V
39	IV
33	III
27	II
21	I
-	parter



przegrody szklane
ściany działowe ściany nierozbieralne
wysokość pomieszczeń: 2.72m**



DEVELOPER
Miasteczko Wawer Sp. z o.o. S.K.
ul. Bysawska 82, VII piętro
04-993 Warszawa

NIP: 9522145570
REGON: 364074054
KRS: 0000610060

SPÓŁKA Z GRUPY
 MERA-PNEFAL S.A.

PROJEKTANT
FS&P ARCUS

Biuro Sprzedaży na terenie inwestycji:
ul. Bysawska 82, VII piętro, lok. 6,
04-993 Warszawa

UWAGA: : Ujęta w zestawieniu powierzchnia użytkowa liczona jest wg normy PN ISO 9836:1997. Karta katalogowa została opracowana na podstawie Projektu Wykonawczego. Powierzchnia użytkowa oraz szczegółowe rozwiązania techniczne mogą ulec zmianie w trakcie realizacji projektu. Przedstawiona na rzucie aranżacja lokalu jest przykładowa. Wymiary podane są w stanie surowym. * Powierzchnia użytkowa netto całego mieszkania jest to powierzchnia użytkowa pomieszczeń plus powierzchnia pod ściankami działowymi. ** Wysokość pomieszczeń mierzona od wierzchu szlichty do spodu płyty konstrukcyjnej stropu. Jest to wysokość w stanie surowym, która nie uwzględnia grubości posadzki układanej w mieszkaniu przez użytkownika.