



MIASTECZKO WAWER

1	Hol	8.12 m ²
2	Salon + aneks	21.96 m ²
3	Sypialnia	10.80 m ²
4	Sypialnia	13.57 m ²
5	Łazienka	5.09 m ²
6	WC	1.98 m ²
Powierzchnia pod ściankami działowymi		1.85 m ²
RAZEM*		63.37 m²
B	Balkon	7.14 m ²

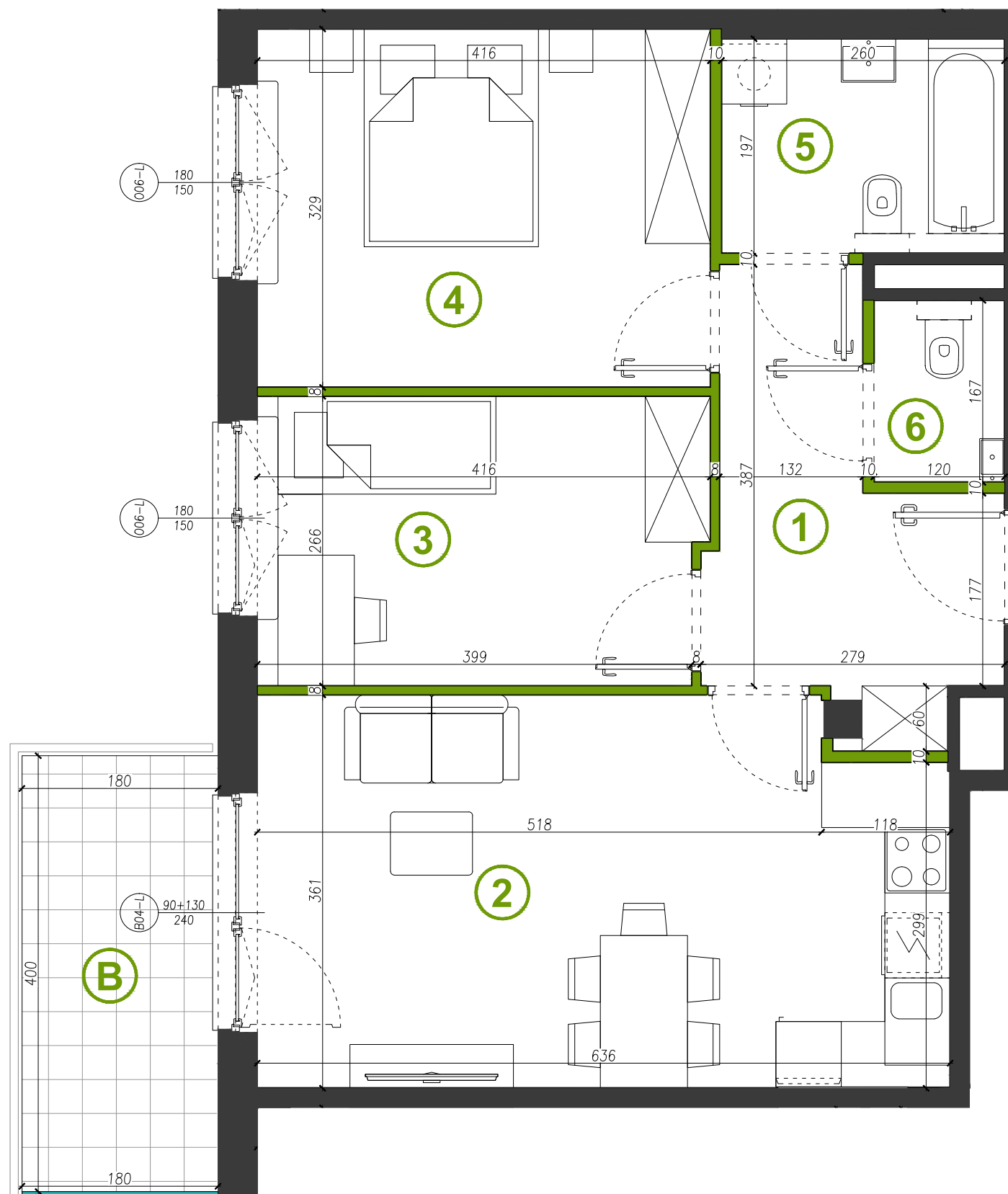
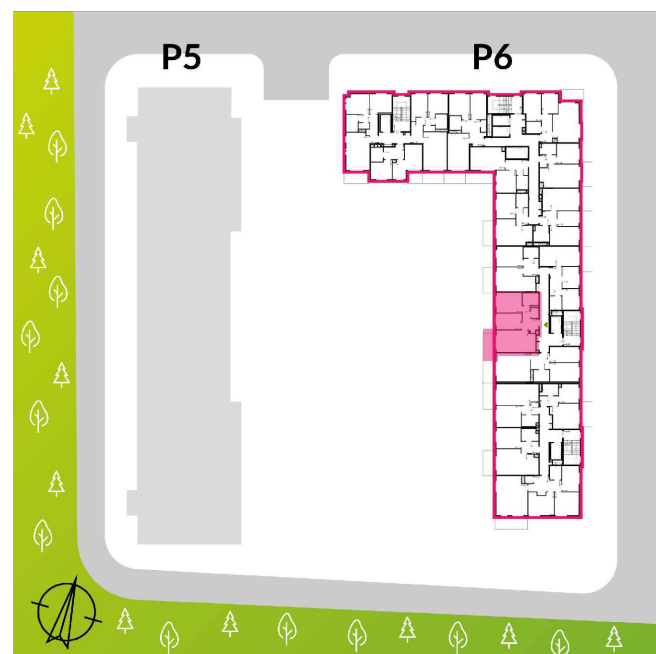
nr 88 liczba pokoi 3 piętro 3 powierzchnia 63.37 m² ogródek -

www.miasteczkowawer.pl

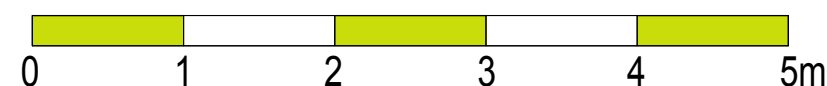
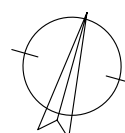
572 727 035
sprzedaz@miasteczkowawer.pl

MIESZKANIA
PODOBNE

-	VIII
-	VII
-	VI
96	V
92	IV
88	III
84	II
80	I
-	parter



przegrody szklane
ściany działowe ściany nierozbieralne
wysokość pomieszczeń: 2.72m**



DEVELOPER
Miasteczko Wawer Sp. z o.o. S.K.
ul. Bysawska 82, VII piętro
04-993 Warszawa

NIP: 9522145570
REGON: 364074054
KRS: 0000610060

SPÓŁKA Z GRUPY
MERA-PNEFAL S.A.

PROJEKTANT
FS&P ARCUS

Biuro Sprzedaży na terenie inwestycji:
ul. Bysawska 82, VII piętro, lok. 6,
04-993 Warszawa

UWAGA: : Ujęta w zestawieniu powierzchnia użytkowa liczona jest wg normy PN ISO 9836:1997. Karta katalogowa została opracowana na podstawie Projektu Wykonawczego. Powierzchnia użytkowa oraz szczegółowe rozwiązania techniczne mogą ulec zmianie w trakcie realizacji projektu. Przedstawiona na rzucie aranżacja lokalu jest przykładowa. Wymiary podane są w stanie surowym. * Powierzchnia użytkowa netto całego mieszkania jest to powierzchnia użytkowa pomieszczeń plus powierzchnia pod ściankami działowymi. ** Wysokość pomieszczeń mierzona od wierzchu szlichty do spodu płyty konstrukcyjnej stropu. Jest to wysokość w stanie surowym, która nie uwzględnia grubości posadzki układanej w mieszkaniu przez użytkownika.