



MIASTECZKO WAWER

nr
98

liczba pokoi
3

piętro
5

powierzchnia
53.26 m²

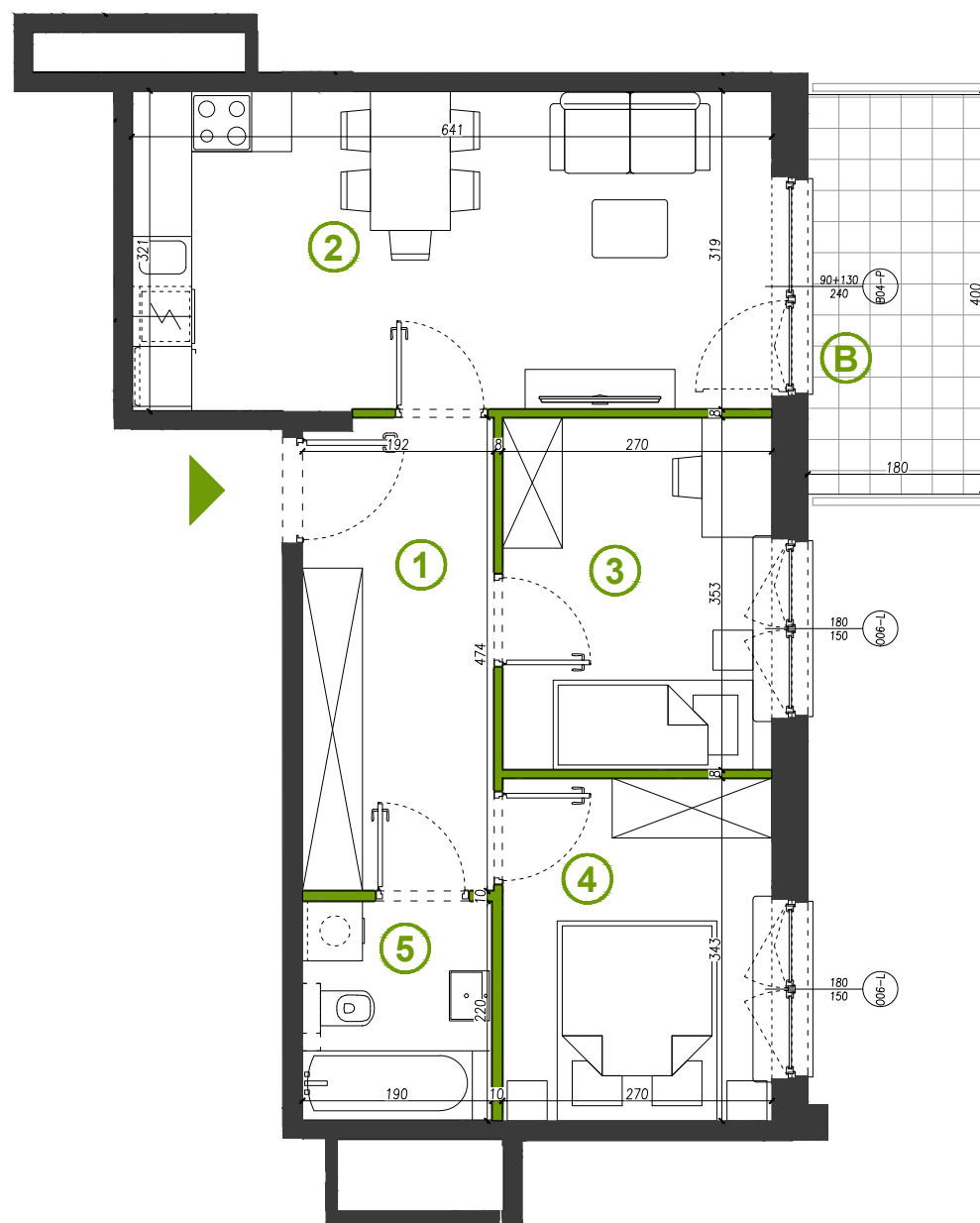
ogródek
-

www.miasteczkowawer.pl

572 727 035

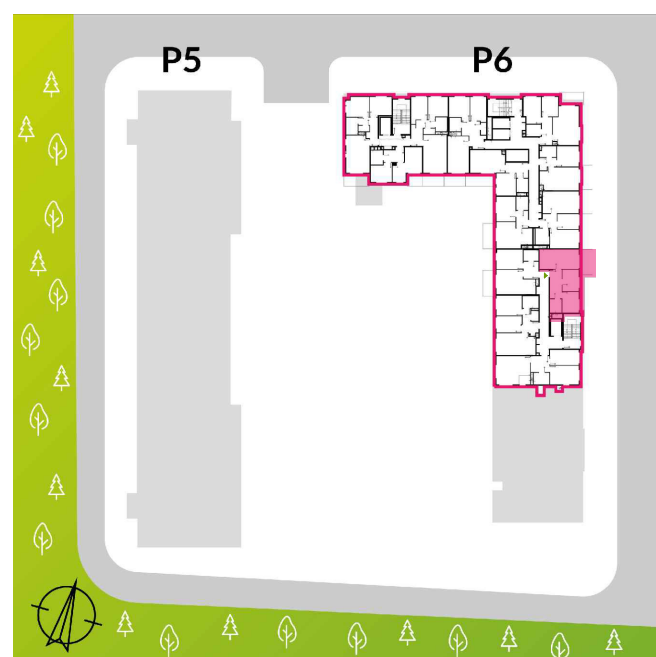
sprzedaz@miasteczkowawer.pl

1	Hol	8.95 m ²
2	Salon + aneks	20.19 m ²
3	Sypialnia	9.48 m ²
4	Sypialnia	9.17 m ²
5	Łazienka	4.12 m ²
	Powierzchnia pod ściankami działowymi	1.35 m ²
	RAZEM*	53.26 m²
B	Balkon	7.14 m ²



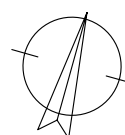
MIESZKANIA
PODOBNE

-	VIII
-	VII
-	VI
98	V
94	IV
90	III
86	II
82	I
-	parter



Biuro Sprzedaży na terenie inwestycji:
ul. Bysawska 82, VII piętro, lok. 6,
04-993 Warszawa

przegrody szklane
ściany działowe ściany nierozbieralne
wysokość pomieszczeń: 2.72m**



DEWELOPER
Miasteczko Wawer Sp. z o.o. S.K.
ul. Bysawska 82, VII piętro
04-993 Warszawa

NIP: 9522145570
REGON: 364074054
KRS: 0000610060

SPÓŁKA Z GRUPY
 MERA-PNEFAL S.A.

PROJEKTANT
FS&P ARCUS

UWAGA: : Ujęta w zestawieniu powierzchnia użytkowa liczona jest wg normy PN ISO 9836:1997. Karta katalogowa została opracowana na podstawie Projektu Wykonawczego. Powierzchnia użytkowa oraz szczegółowe rozwiązania techniczne mogą ulec zmianie w trakcie realizacji projektu. Przedstawiona na rzucie aranżacja lokalu jest przykładowa. Wymiary podane są w stanie surowym. * Powierzchnia użytkowa netto całego mieszkania jest to powierzchnia użytkowa pomieszczeń plus powierzchnia pod ściankami działowymi. ** Wysokość pomieszczeń mierzona od wierzchu szlichty do spodu płyty konstrukcyjnej stropu. Jest to wysokość w stanie surowym, która nie uwzględnia grubości posadzki układanej w mieszkaniu przez użytkownika.