



MIASTECZKO WAWER

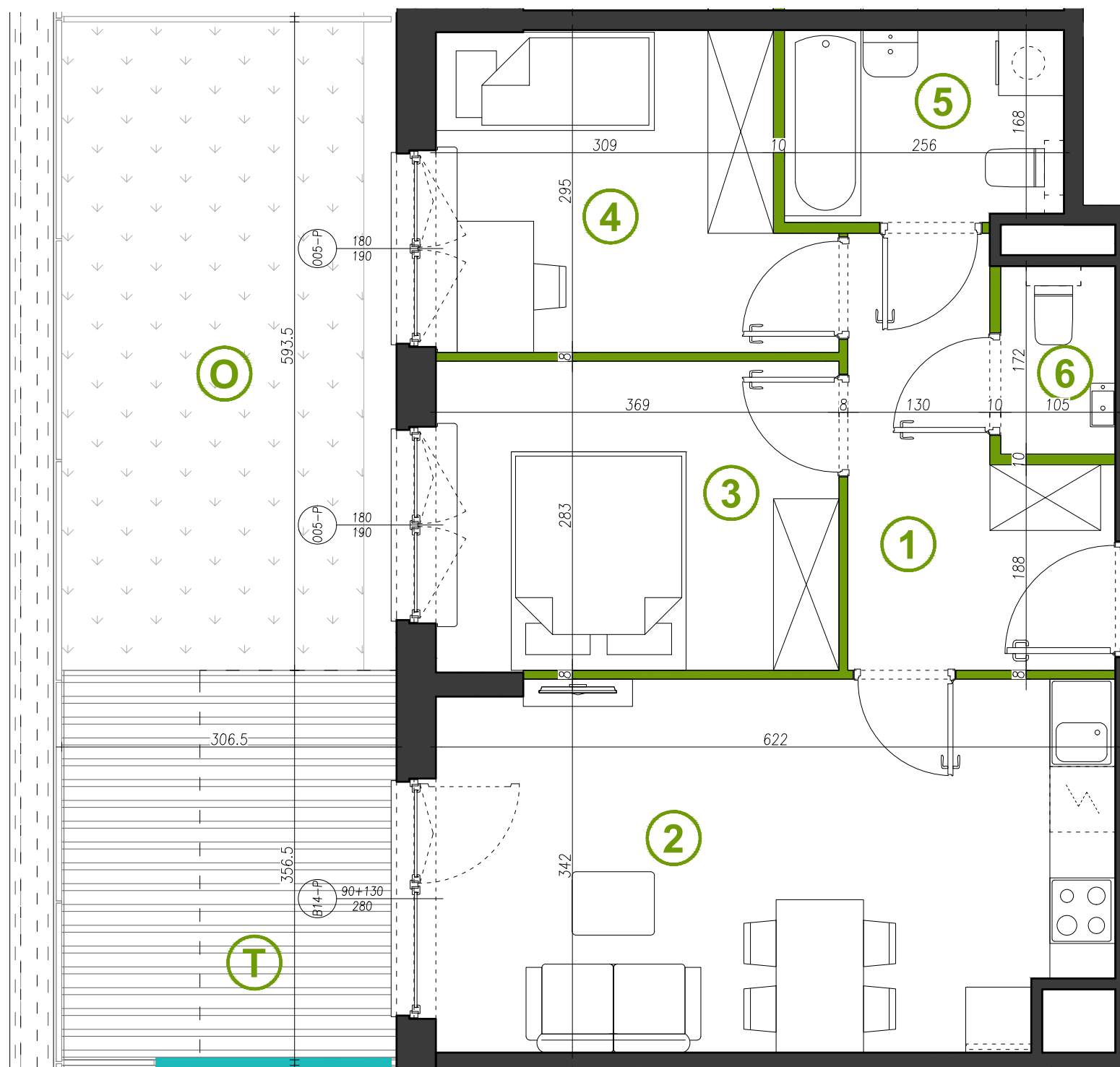
nr 3 liczba pokoi 3 piętro Parter powierzchnia 55.70 m² ogródek 18.19 m²

www.miasteczkowawer.pl

572 727 035

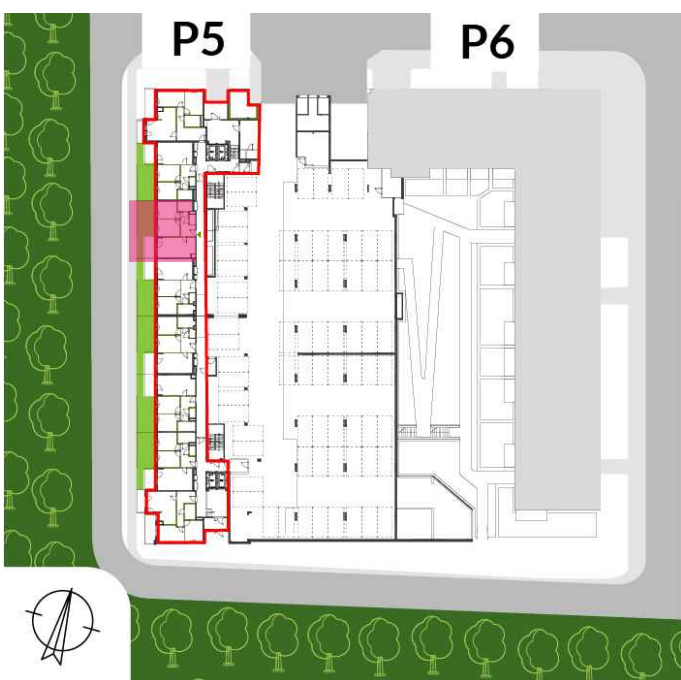
sprzedaz@miasteczkowawer.pl

1	Hol	7.33 m ²
2	Salon + aneks	20.43 m ²
3	Sypialnia	10.40 m ²
4	Sypialnia	9.66 m ²
5	Łazienka	4.39 m ²
6	WC	1.78 m ²
Powierzchnia pod ściankami działowymi		1.71 m ²
RAZEM*		55.70 m²
O	Ogródek	18.19 m ²
T	Taras	10.89 m ²



MIESZKANIA
PODOBNE

-	-	-	-	VII
-	-	-	-	VI
-	-	-	-	V
-	-	-	-	IV
-	-	-	-	III
-	-	-	-	II
-	-	-	-	I
62	61	3	2	parter



przegrody szklane
ściany działowe ściany nierozbieralne
wysokość pomieszczeń: 3.10m**



DEVELOPER
Miasteczko Wawer Sp. z o.o. S.K.
ul. Bysawska 82, VII piętro
04-993 Warszawa

NIP: 9522145570
REGON: 364074054
KRS: 0000610060

SPÓŁKA Z GRUPY
MERA-PNEFAL S.A.

PROJEKTANT
FS&P ARCUS

Biuro Sprzedaży na terenie inwestycji:
ul. Bysawska 82, VII piętro, lok. 6,
04-993 Warszawa

UWAGA: : Ujęta w zestawieniu powierzchnia użytkowa liczona jest wg normy PN ISO 9836:1997. Karta katalogowa została opracowana na podstawie Projektu Wykonawczego. Powierzchnia użytkowa oraz szczegółowe rozwiązania techniczne mogą ulec zmianie w trakcie realizacji projektu. Przedstawiona na rzucie aranżacja lokalu jest przykładowa. Wymiary podane są w stanie surowym. * Powierzchnia użytkowa netto całego mieszkania jest to powierzchnia użytkowa pomieszczeń plus powierzchnia pod ściankami działowymi. ** Wysokość pomieszczeń mierzona od wierzchu szlichty do spodu płyty konstrukcyjnej stropu. Jest to wysokość w stanie surowym, która nie uwzględnia grubości posadzki układanej w mieszkaniu przez użytkownika.