



MIASTECZKO WAWER

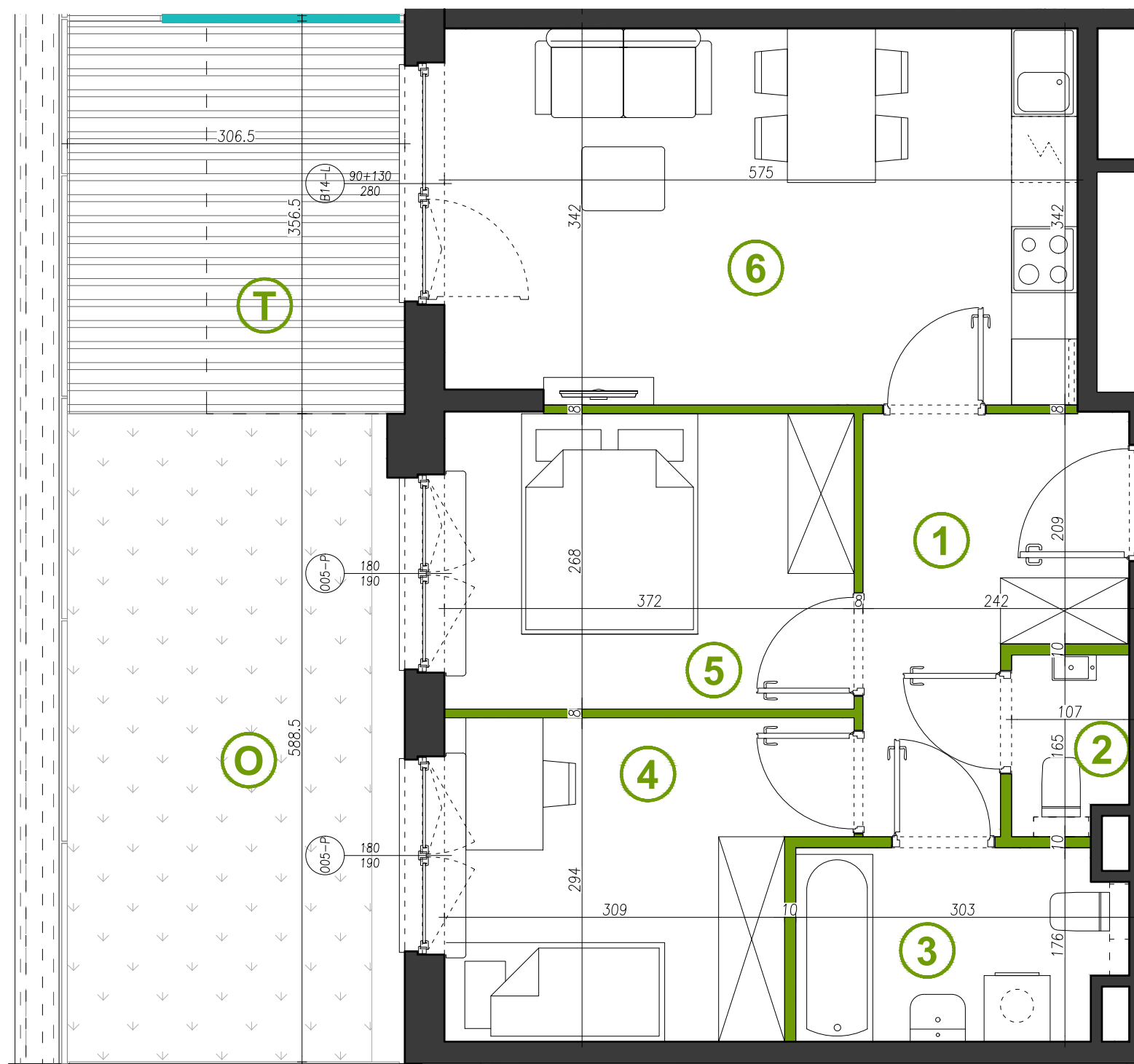
nr 4 liczba pokoi 3 piętro Parter powierzchnia 54.48 m² ogródek 17.94 m²

www.miasteczkowawer.pl

572 727 035

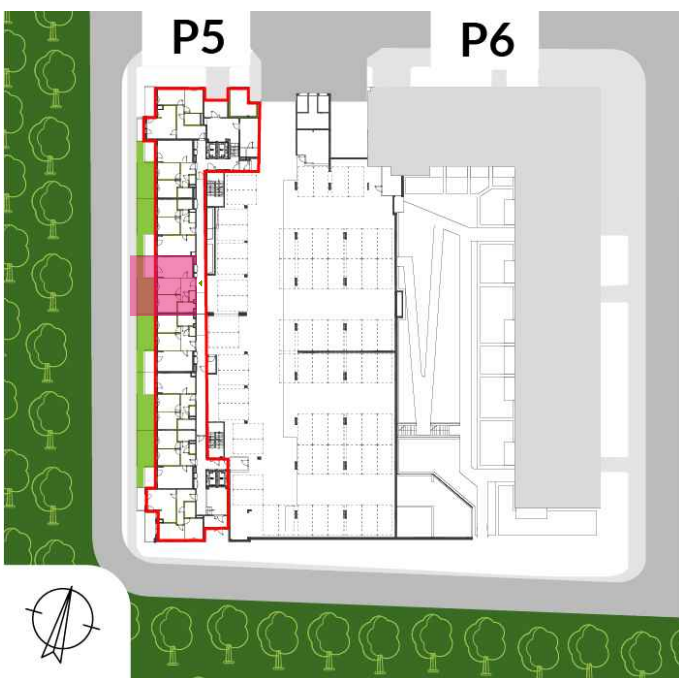
sprzedaz@miasteczkowawer.pl

1	Hol	7.21 m ²
2	WC	1.64 m ²
3	Łazienka	4.96 m ²
4	Sypialnia	9.67 m ²
5	Sypialnia	9.93 m ²
6	Salon + aneks	19.34 m ²
	Powierzchnia pod ściankami działowymi	1.73 m ²
	RAZEM*	54.48 m²
T	Taras	10.89 m ²
O	Ogródek	17.94 m ²



MIESZKANIA
PODOBNE

-	-	VII
-	-	VI
-	-	V
-	-	IV
-	-	III
-	-	II
-	-	I
63	4	parter



przegrody szklane
ściany działowe ściany nierozbieralne
wysokość pomieszczeń: 3.10m**



DEWELOPER
Miasteczko Wawer Sp. z o.o. S.K.
ul. Bysawska 82, VII piętro
04-993 Warszawa

NIP: 9522145570
REGON: 364074054
KRS: 0000610060

SPÓŁKA Z GRUPY
MERA-PNEFAL S.A.

PROJEKTANT
FS&P ARCUS

Biuro Sprzedaży na terenie inwestycji:
ul. Bysawska 82, VII piętro, lok. 6,
04-993 Warszawa

UWAGA: : Ujęta w zestawieniu powierzchnia użytkowa liczona jest wg normy PN ISO 9836:1997. Karta katalogowa została opracowana na podstawie Projektu Wykonawczego. Powierzchnia użytkowa oraz szczegółowe rozwiązania techniczne mogą ulec zmianie w trakcie realizacji projektu. Przedstawiona na rzucie aranżacja lokalu jest przykładowa. Wymiary podane są w stanie surowym. * Powierzchnia użytkowa netto całego mieszkania jest to powierzchnia użytkowa pomieszczeń plus powierzchnia pod ściankami działowymi. ** Wysokość pomieszczeń mierzona od wierzchu szlichty do spodu płyty konstrukcyjnej stropu. Jest to wysokość w stanie surowym, która nie uwzględnia grubości posadzki układanej w mieszkaniu przez użytkownika.