



# MIASTECZKO WAWER

nr 5    liczba pokoi 2    piętro 1    powierzchnia 41.81 m<sup>2</sup>    ogródek 54.69 m<sup>2</sup>

[www.miasteczkowawer.pl](http://www.miasteczkowawer.pl)

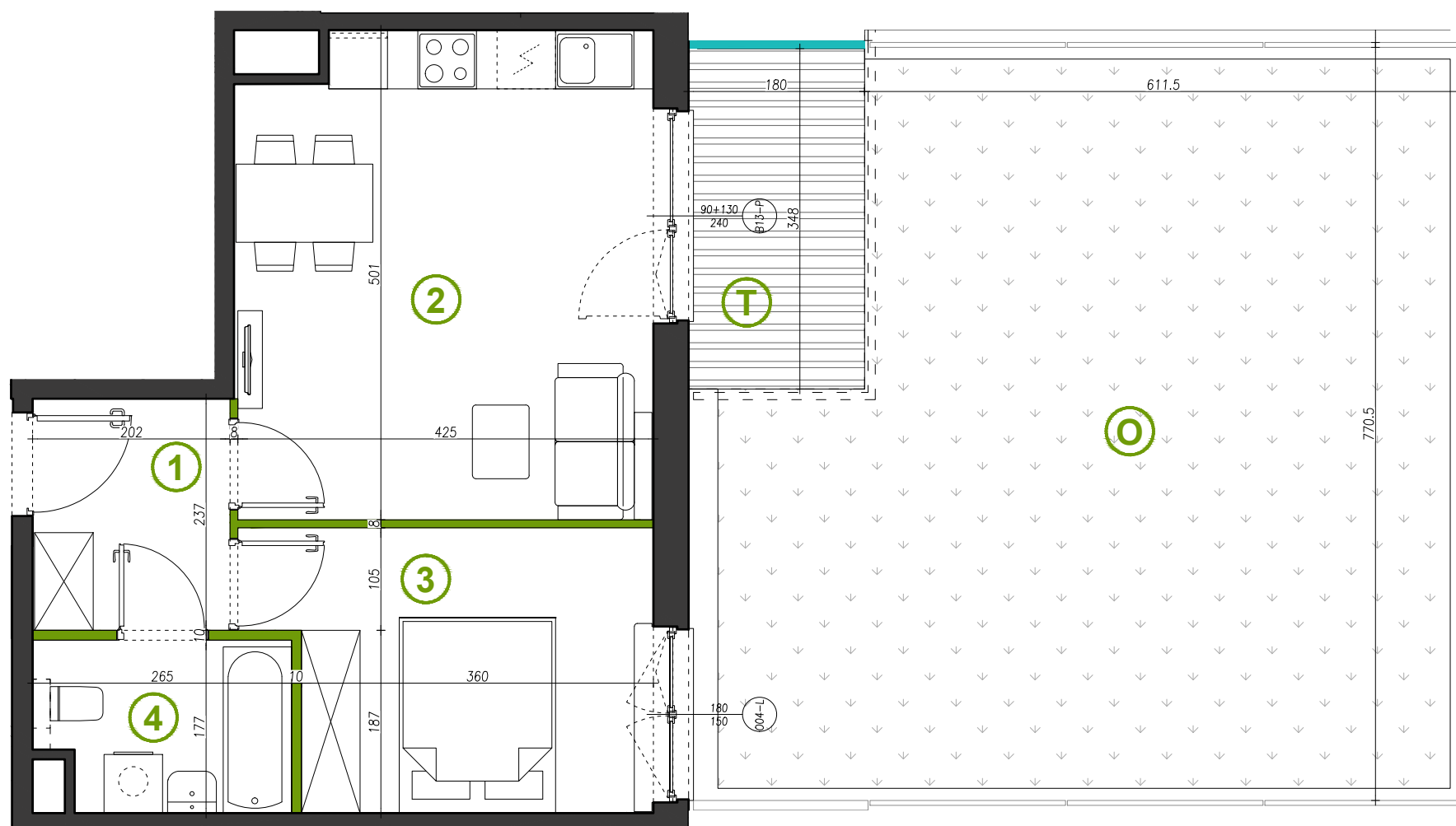
572 727 035

[sprzedaz@miasteczkowawer.pl](mailto:sprzedaz@miasteczkowawer.pl)

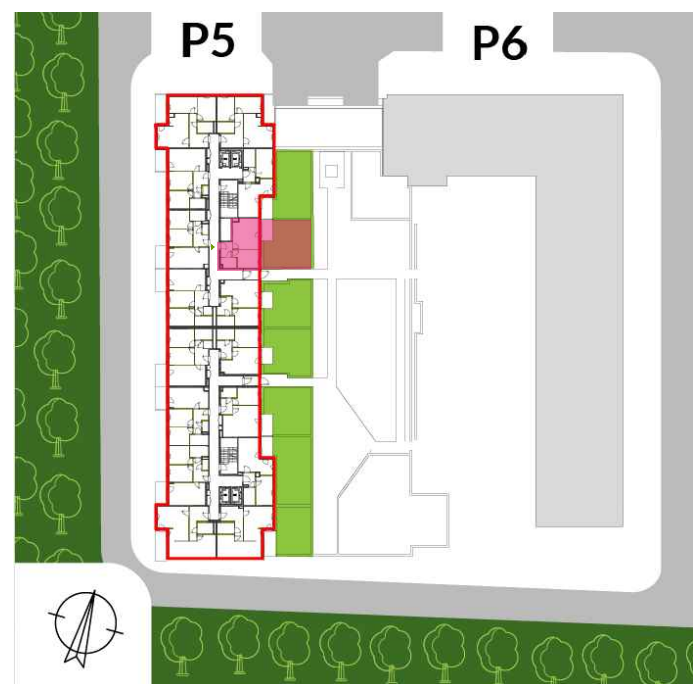
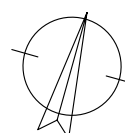
1	Hol	4.72 m <sup>2</sup>
2	Salon + aneks	20.66 m <sup>2</sup>
3	Sypialnia	11.10 m <sup>2</sup>
4	Łazienka	4.36 m <sup>2</sup>
	Powierzchnia pod ściankami działowymi	0.97 m <sup>2</sup>
	<b>RAZEM*</b>	<b>41.81 m<sup>2</sup></b>
T	Taras	6.26 m <sup>2</sup>
O	Ogródek	54.69 m <sup>2</sup>

MIESZKANIA  
PODOBNE

53	VII
45	VI
37	V
29	IV
21	III
13	II
5	I
-	parter



przegrody szklane  
ściany działowe    ściany nierozbieralne  
wysokość pomieszczeń: 2.66m\*\*



DEVELOPER  
Miasteczko Wawer Sp. z o.o. S.K.  
ul. Bysawska 82, VII piętro  
04-993 Warszawa

NIP: 9522145570  
REGON: 364074054  
KRS: 0000610060

SPÓŁKA Z GRUPY  
**MERA-PNEFAL S.A.**

PROJEKTANT  
**FS&P ARCUS**

Biuro Sprzedaży na terenie inwestycji:  
ul. Bysawska 82, VII piętro, lok. 6,  
04-993 Warszawa

UWAGA: : Ujęta w zestawieniu powierzchnia użytkowa liczona jest wg normy PN ISO 9836:1997. Karta katalogowa została opracowana na podstawie Projektu Wykonawczego. Powierzchnia użytkowa oraz szczegółowe rozwiązania techniczne mogą ulec zmianie w trakcie realizacji projektu. Przedstawiona na rzucie aranżacja lokalu jest przykładowa. Wymiary podane są w stanie surowym. \* Powierzchnia użytkowa netto całego mieszkania jest to powierzchnia użytkowa pomieszczeń plus powierzchnia pod ściankami działowymi. \*\* Wysokość pomieszczeń mierzona od wierzchu szlichty do spodu płyty konstrukcyjnej stropu. Jest to wysokość w stanie surowym, która nie uwzględnia grubości posadzki układanej w mieszkaniu przez użytkownika.