



MIASTECZKO WAWER

nr 8 liczba pokoi 3 piętro 1 powierzchnia 55.70 m² ogródek -

www.miasteczkowawer.pl

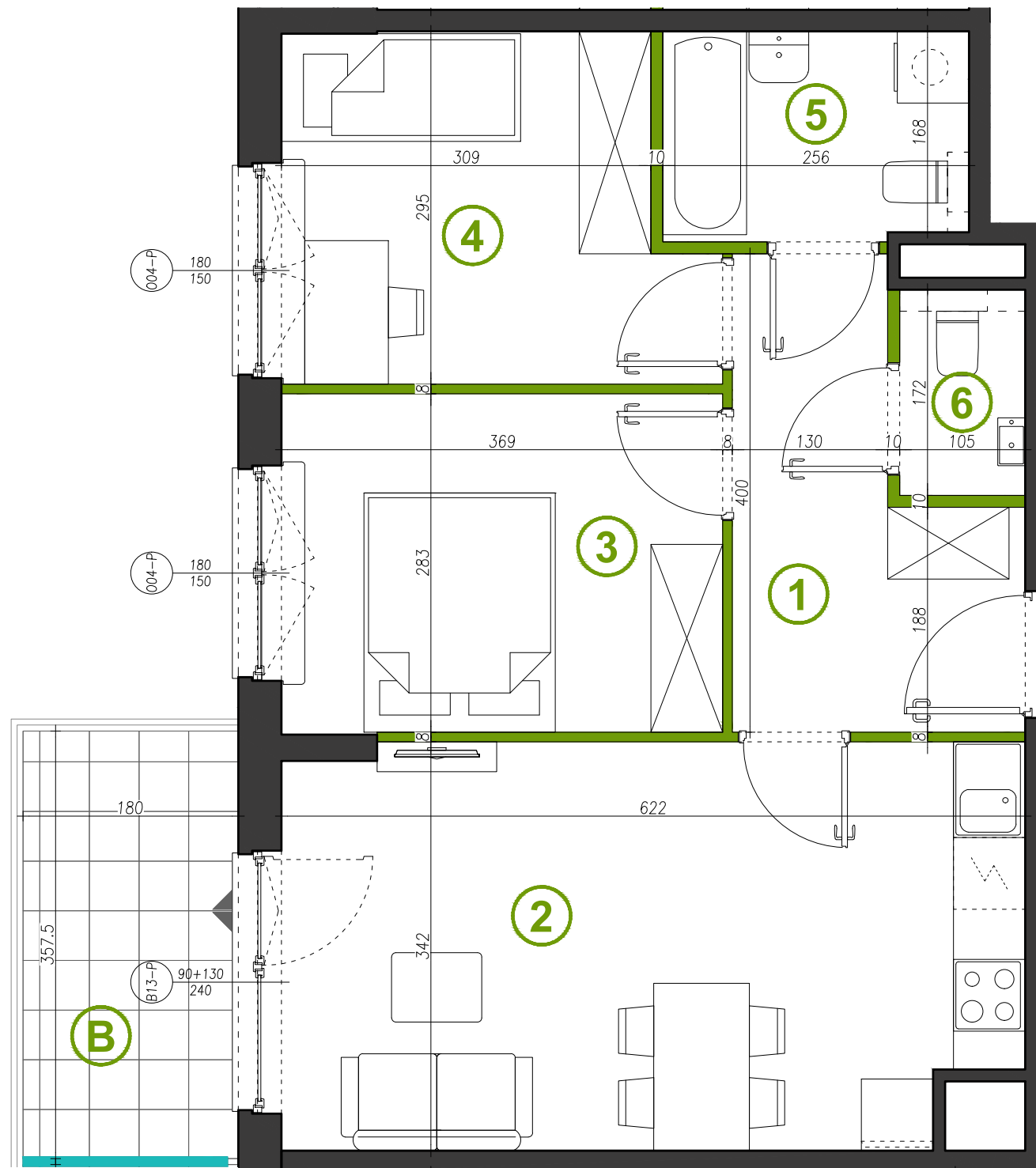
572 727 035

sprzedaz@miasteczkowawer.pl

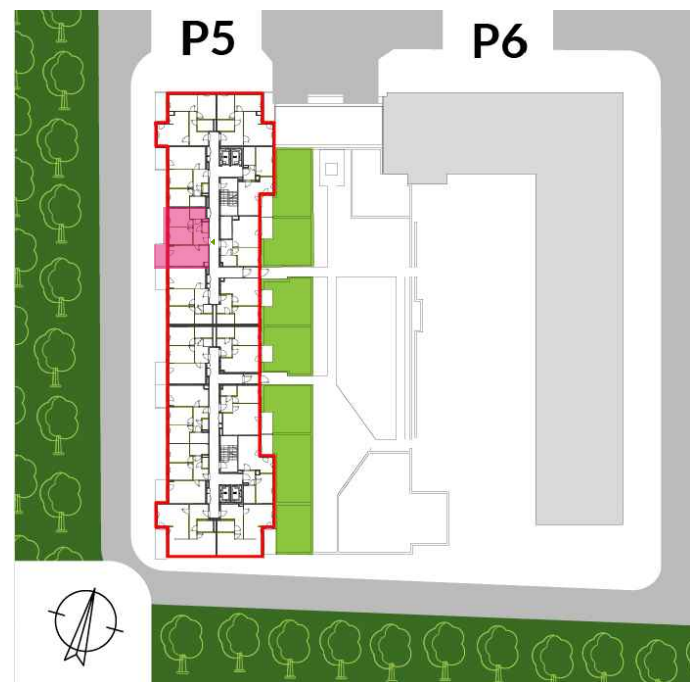
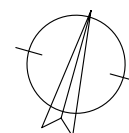
1	Hol	7.33 m ²
2	Salon + aneks	20.43 m ²
3	Sypialnia	10.40 m ²
4	Sypialnia	9.66 m ²
5	Łazienka	4.39 m ²
6	WC	1.78 m ²
	Powierzchnia pod ściankami działowymi	1.71 m ²
	RAZEM*	55.70 m²
B	Balkon	6.44 m ²

MIESZKANIA PODOBNE

115	114	56	55	VII
108	107	49	48	VI
100	99	41	40	V
92	91	33	32	IV
84	83	25	24	III
76	75	17	16	II
68	67	9	8	I
-	-	-	-	parter



przegrody szklane
ściany działowe ściany nierozbieralne
wysokość pomieszczeń: 2.66m**



DEWELOPER
Miasteczko Wawer Sp. z o.o. S.K.
ul. Bysawska 82, VII piętro
04-993 Warszawa

NIP: 9522145570
REGON: 364074054
KRS: 0000610060

SPÓŁKA Z GRUPY
MERA-PNEFAL S.A.

PROJEKTANT
FS&P ARCUS

Biuro Sprzedaży na terenie inwestycji:
ul. Bysawska 82, VII piętro, lok. 6,
04-993 Warszawa

UWAGA: : Ujęta w zestawieniu powierzchnia użytkowa liczona jest wg normy PN ISO 9836:1997. Karta katalogowa została opracowana na podstawie Projektu Wykonawczego. Powierzchnia użytkowa oraz szczegółowe rozwiązania techniczne mogą ulec zmianie w trakcie realizacji projektu. Przedstawiona na rzucie aranżacja lokalu jest przykładowa. Wymiary podane są w stanie surowym. * Powierzchnia użytkowa netto całego mieszkania jest to powierzchnia użytkowa pomieszczeń plus powierzchnia pod ściankami działowymi. ** Wysokość pomieszczeń mierzona od wierzchu szlichty do spodu płyty konstrukcyjnej stropu. Jest to wysokość w stanie surowym, która nie uwzględnia grubości posadzki układanej w mieszkaniu przez użytkownika.