



MIASTECZKO WAWER

nr 10 liczba pokoi 3 piętro 1 powierzchnia 62.22 m² ogródek -

www.miasteczkowawer.pl

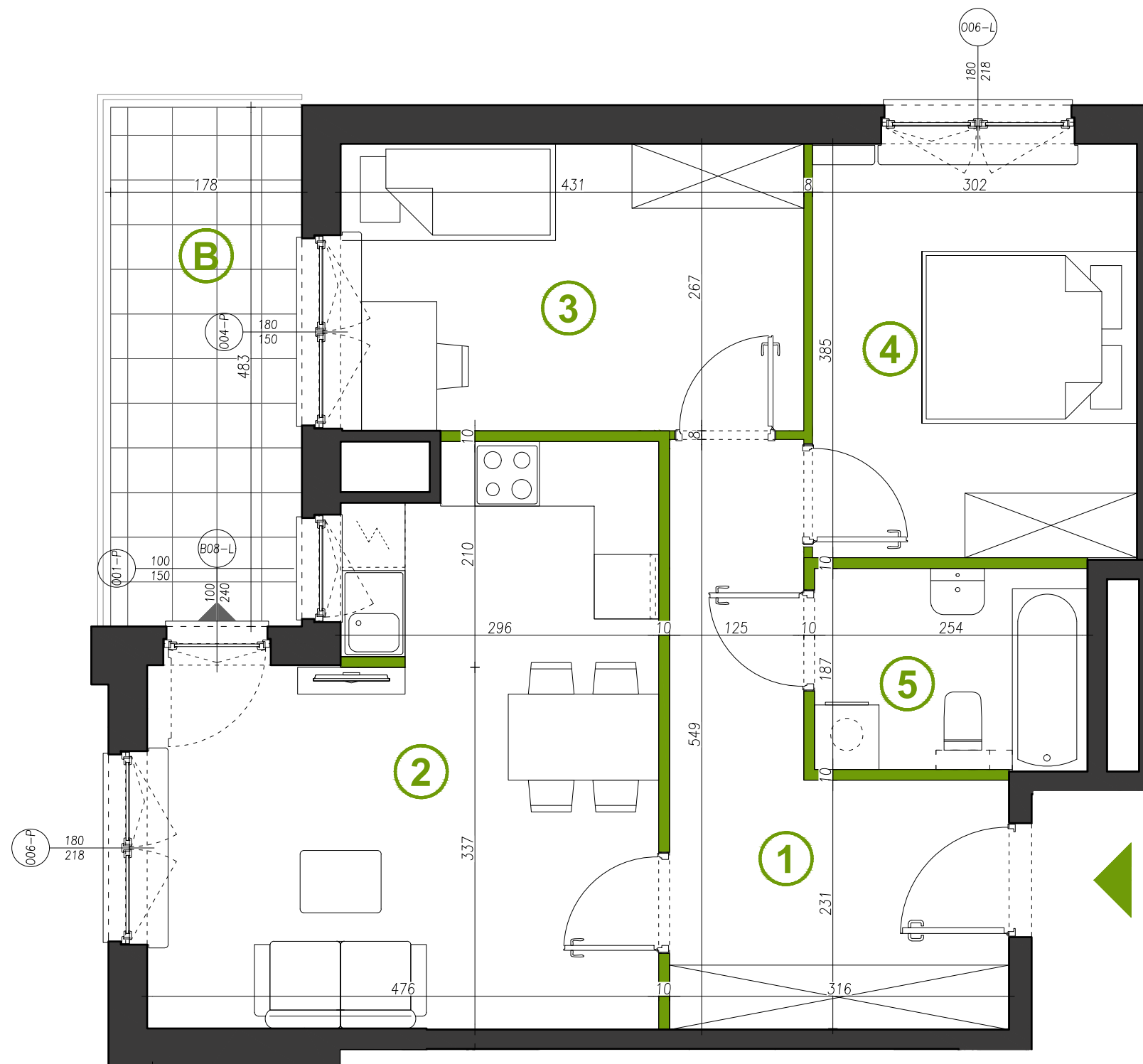
572 727 035

sprzedaz@miasteczkowawer.pl

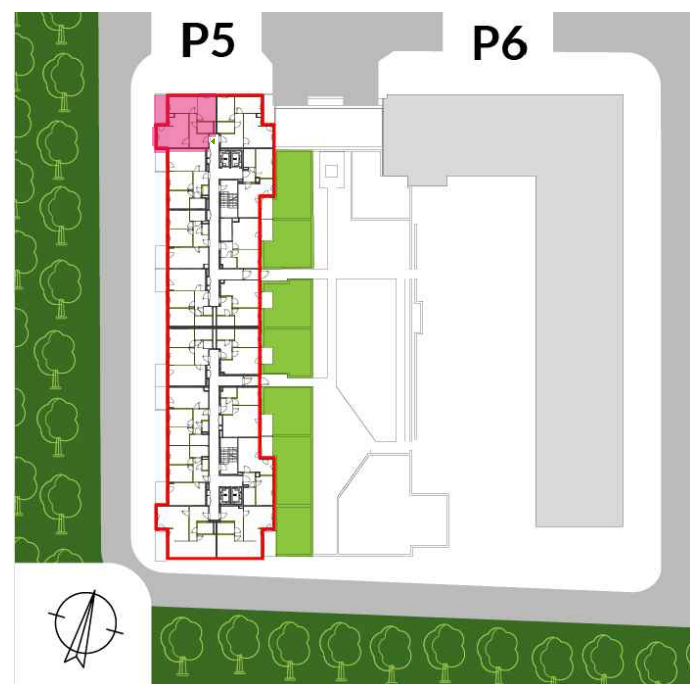
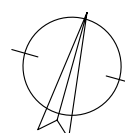
1	Hol	11.21 m ²
2	Salon + aneks	21.50 m ²
3	Sypialnia	11.40 m ²
4	Sypialnia	11.52 m ²
5	Łazienka	4.72 m ²
	Powierzchnia pod ściankami działowymi	1.87 m ²
	RAZEM*	62.22 m²
B	Balkon	8.60 m ²

MIESZKANIA PODOBNE

-	-	58	57	VII
106	105	51	50	VI
98	97	43	42	V
90	89	35	34	IV
82	81	27	26	III
74	73	19	18	II
66	65	11	10	I
-	-	-	-	parter



przegrody szklane
ściany działowe ściany nierozbieralne
wysokość pomieszczeń: 2.66m**



Biuro Sprzedaży na terenie inwestycji:
ul. Bysawska 82, VII piętro, lok. 6,
04-993 Warszawa

DEVELOPER
Miasteczko Wawer Sp. z o.o. S.K.
ul. Bysawska 82, VII piętro
04-993 Warszawa

NIP: 9522145570
REGON: 364074054
KRS: 0000610060

SPÓŁKA Z GRUPY
MERA-PNEFAL S.A.

PROJEKTANT
FS&P ARCUS

UWAGA: : Ujęta w zestawieniu powierzchnia użytkowa liczona jest wg normy PN ISO 9836:1997. Karta katalogowa została opracowana na podstawie Projektu Wykonawczego. Powierzchnia użytkowa oraz szczegółowe rozwiązania techniczne mogą ulec zmianie w trakcie realizacji projektu. Przedstawiona na rzucie aranżacja lokalu jest przykładowa. Wymiary podane są w stanie surowym. * Powierzchnia użytkowa netto całego mieszkania jest to powierzchnia użytkowa pomieszczeń plus powierzchnia pod ściankami działowymi. ** Wysokość pomieszczeń mierzona od wierzchu szlichty do spodu płyty konstrukcyjnej stropu. Jest to wysokość w stanie surowym, która nie uwzględnia grubości posadzki układanej w mieszkaniu przez użytkownika.